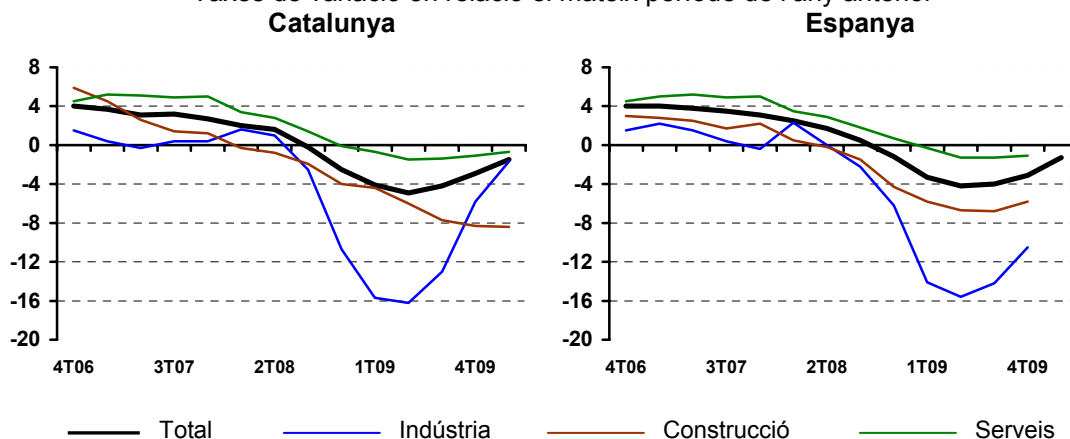


SÍNTESI D'INDICADORS

ACTIVITAT

PIB pm. Oferta

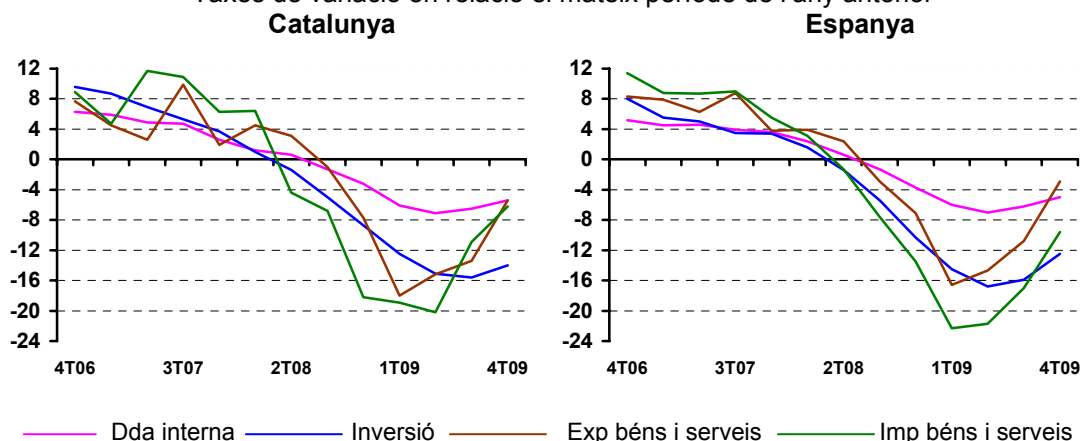
Taxes de variació en relació el mateix període de l'any anterior



Font: Institut d'estadística de Catalunya

PIB pm. Demanda

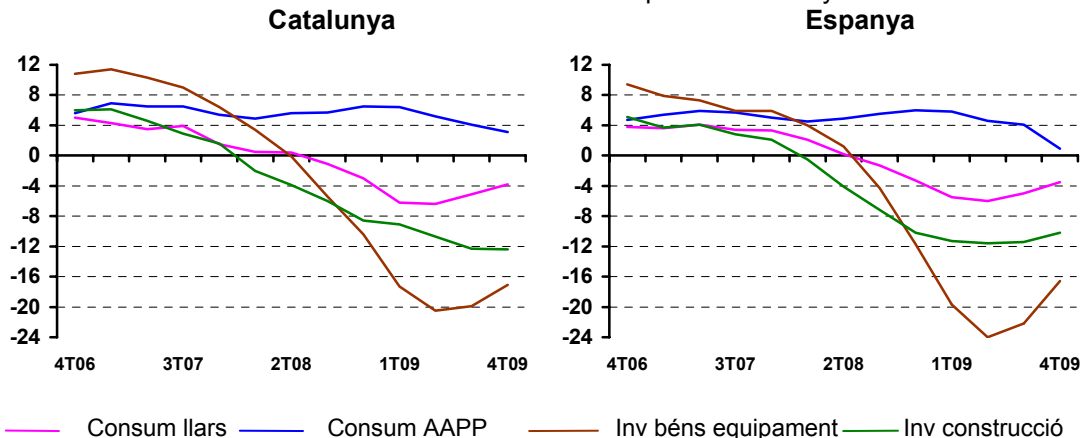
Taxes de variació en relació el mateix període de l'any anterior



Font: Institut d'estadística de Catalunya

PIB pm. Components demanda interna i components inversió

Taxes de variació en relació el mateix període de l'any anterior

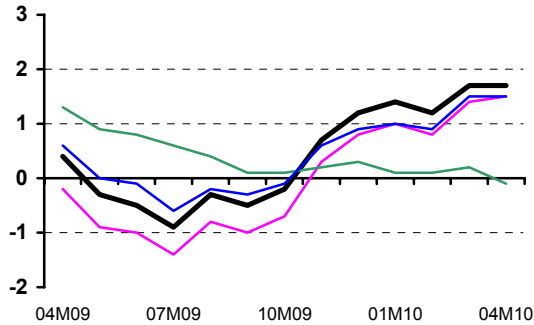


Font: Institut d'estadística de Catalunya

PREUS

IPC

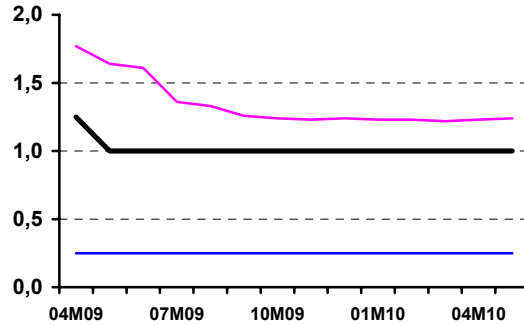
Taxes de variació interanual



— Catalunya — Espanya — Subjacent — UM

Font: Institut Nacional d'Estadística

Tipus d'interès



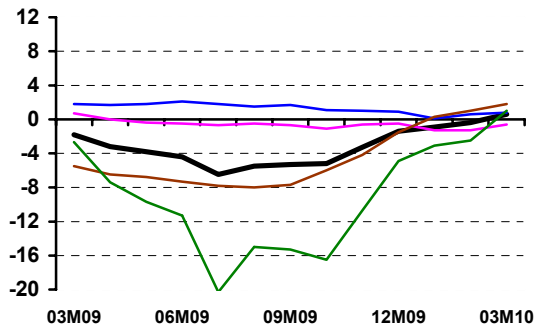
— Int BCE — Euríbor 1 any — Int EUA

Font: Ministeri d'Economia i Hisenda

IPRI

Taxes de variació en relació el mateix període de l'any anterior

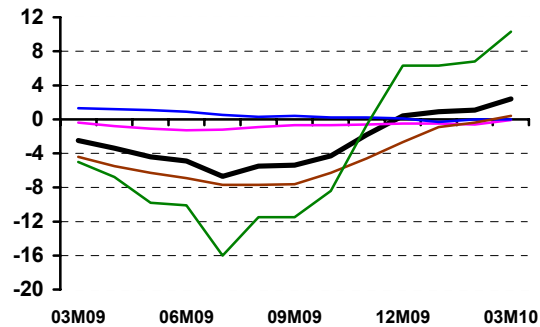
Catalunya



— Total — B de consum — B d'equip — B Intermedis — Energia

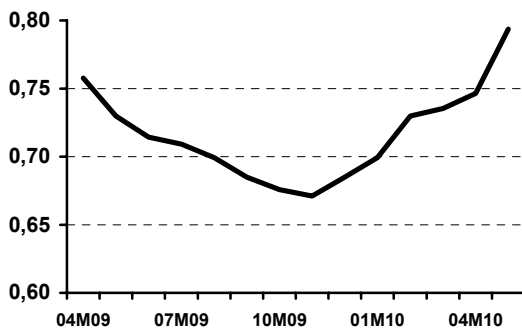
Font: Institut Nacional d'Estadística

Espanya



Tipus de canvi euro-dòlar

Euros per dòlar

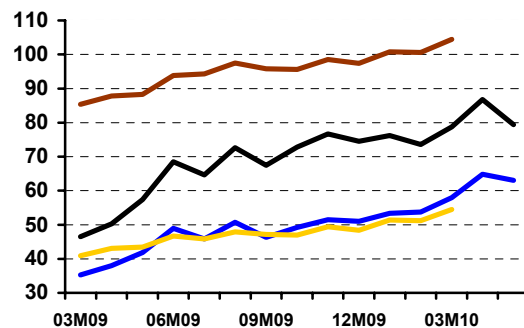


— Euros per \$

Font: Ministeri d'Economia i Hisenda

Preu petroli Brent i Gasoil A (cat)

\$ i € per Barril
Cèntims d'€ per litre



Brent: — \$ per barril — € per barril
Gasoil A (cat): — sense impostos — amb impostos

Font: Ministeri d'Economia i Hisenda
Ministeri d'Indústria, Turisme i Comerç

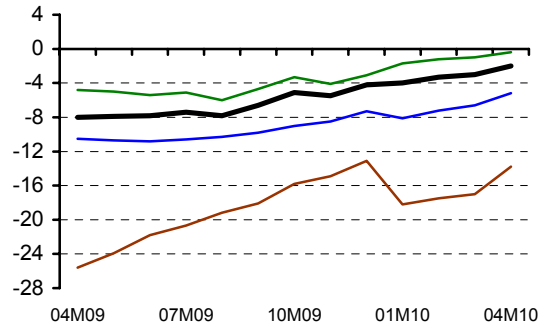
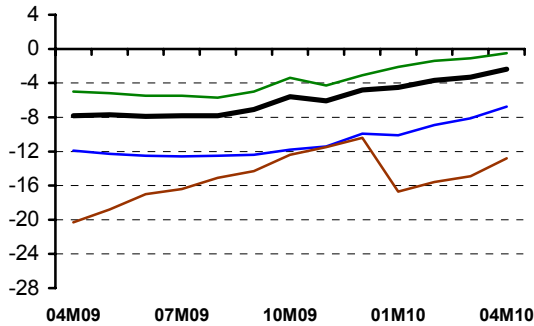
MERCAT LABORAL

Afiliació a la seguretat social (Règim general)

Taxes de variació en relació el mateix període de l'any anterior

Catalunya

Espanya



— Total — Indústria — Construcció — Serveis

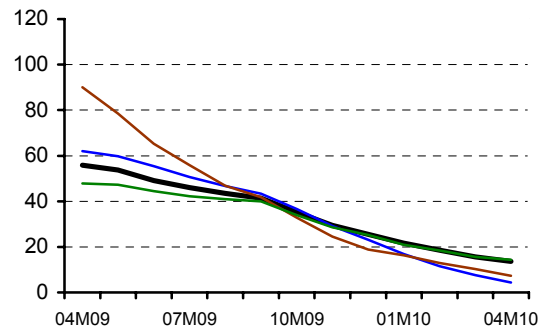
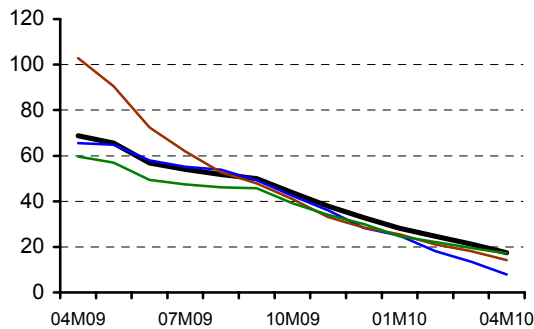
Font: Institut d'estadística de Catalunya i MTAS

Atur registrat

Taxes de variació en relació el mateix període de l'any anterior

Catalunya

Espanya



— Total — Indústria — Construcció — Serveis

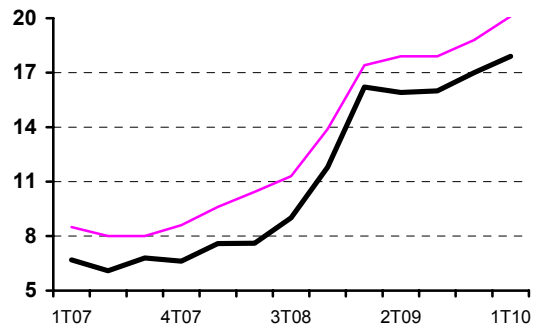
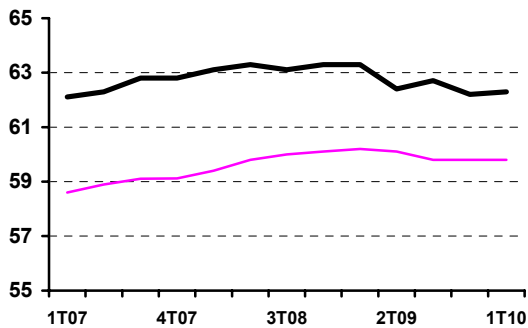
Font: Institut d'estadística de Catalunya

Taxa d'activitat i taxa d'atur (EPA)

Actius entre població de 16 anys i més i aturats entre actius

Taxa d'activitat

Taxa d'atur



— Catalunya — Espanya

Font: Instituto Nacional de Estadística

SÍNTESI D'INDICADORS

Variació anual en % sobre el mateix període de l'any anterior (llevat *)

ACTIVITAT	1T06	2T06	3T06	4T06	1T07	2T07	3T07	4T07	1T08	2T08	3T08	4T08	1T09	2T09	3T09	4T09	1T10				
PIB pm. Oferta. (CANVIA)																					
Catalunya	3,6	3,6	3,5	4,0	3,7	3,1	3,2	2,7	2,0	1,6	-0,2	-2,5	-4,1	-4,9	-4,2	-2,9	-1,5				
Agricultura	4,2	4,5	1,3	2,7	-1,2	-3,9	-3,3	-2,7	-0,6	0,9	2,8	3,7	5,6	7,1	7,1	5,8	3,3				
Indústria	0,5	-0,1	0,5	1,5	0,4	-0,3	0,4	0,4	1,6	1,0	-2,5	-10,7	-15,7	-16,2	-13,0	-5,8	-1,7				
Construcció	8,2	8,7	8,1	5,9	4,5	2,6	1,4	1,2	-0,3	-0,8	-1,9	-4,0	-4,4	-6,0	-7,7	-8,3	-8,4				
Serveis	4,1	4,3	4,6	4,5	5,2	5,1	4,9	5,0	3,4	2,8	1,4	-0,1	-0,7	-1,5	-1,4	-1,1	-0,7				
Impostos nets sobre productes	2,9	2,5	-0,4	3,8	0,9	-0,7	1,2	-4,1	-2,9	-2,3	-4,0	-0,2	-2,2	-2,8	-1,5	-4,1	-1,3				
Espanya	3,9	4,0	4,1	4,0	4,0	3,8	3,5	3,1	2,5	1,7	0,5	-1,2	-3,3	-4,2	-4,0	-3,1	-1,5				
Agricultura	1,5	6,7	3,2	12,2	4,6	1,0	1,6	0,1	-0,1	-0,1	-0,1	-3,0	-3,0	-2,5	-2,2	-1,9					
Indústria *	1,4	1,9	2,3	1,5	2,2	1,5	0,4	-0,4	2,3	0,0	-2,2	-6,2	-14,1	-15,6	-14,2	-10,5					
Construcció	5,9	5,2	4,8	3,0	2,8	2,5	1,7	2,2	0,5	-0,2	-1,5	-4,3	-5,8	-6,7	-6,8	-5,8					
Serveis	4,4	4,2	4,8	4,5	5,0	5,2	4,9	5,0	3,5	2,9	1,8	0,7	-0,3	-1,3	-1,3	-1,1					
Impostos nets sobre productes	4,1	4,2	2,2	4,3	2,0	1,2	2,2	-1,2	0,1	-0,4	-1,8	-2,0	-1,6	-2,3	-2,4	-1,5					
PIB pm. Demanda																					
Catalunya	3,6	3,6	3,5	4,0	3,7	3,1	3,2	2,7	2,0	1,6	-0,2	-2,5	-4,1	-4,9	-4,2	-2,9	-1,5				
Demanda interna	5,3	5,5	5,4	6,3	5,9	4,9	4,7	2,6	1,2	0,6	-1,3	-3,2	-6,1	-7,1	-6,5	-5,4					
Despesa consum llars	4,0	3,7	2,9	5,0	4,3	3,5	3,9	1,5	0,5	0,4	-1,1	-3,0	-6,2	-6,4	-5,1	-3,8					
Despesa consum adm. púb. (1)	5,0	5,0	6,0	5,6	6,9	6,5	6,5	5,4	4,9	5,6	5,7	6,5	6,4	5,2	4,1	3,1					
Formació bruta de capital (2)	8,4	9,8	10,3	9,6	8,7	6,9	5,3	3,7	1,0	-1,4	-5,0	-8,7	-12,5	-15,1	-15,6	-14,0					
Béns d'equipament i altres	10,4	10,4	10,5	10,8	11,4	10,3	9,0	6,4	3,4	-0,1	-5,4	-10,4	-17,3	-20,5	-19,9	-17,1					
Construcció	6,7	7,4	7,4	6,0	6,1	4,6	2,9	1,6	-2,0	-3,9	-6,0	-8,6	-9,1	-10,7	-12,3	-12,4					
Saldo exterior (3) (4)	-1,5	-1,6	-1,6	-2,1	-2,0	-1,6	-1,3	0,2	0,8	1,0	1,1	0,7	1,9	2,0	2,2	2,4					
Saldo amb l'estranger (4)	-2,0	0,2	-1,9	-0,8	-0,3	-3,8	-0,9	-1,7	-1,1	2,3	2,4	4,3	1,1	2,4	0,4	0,6					
Exportacions totals béns i serveis	7,7	6,8	2,4	7,7	4,5	2,6	9,9	1,9	4,5	3,1	-1,0	-7,7	-18,0	-15,2	-13,4	-5,4					
Exportacions de béns i serveis	8,7	7,5	2,9	9,3	5,4	3,3	11,8	2,1	5,3	4,1	-0,5	-7,7	-19,5	-16,6	-14,4	-5,9					
Consum dels estrangers al territori	2,0	3,2	-0,4	-1,1	-0,8	-1,5	-0,3	0,2	-0,7	-2,8	-4,3	-7,2	-9,0	-6,9	-7,2	-2,6					
Importacions totals béns i serveis	11,5	5,0	6,9	8,9	4,7	11,7	10,9	6,3	6,4	-4,4	-6,8	-18,2	-18,9	-20,2	-10,9	-6,2					
Importacions de béns i serveis	11,4	4,8	7,0	9,3	4,5	12,0	11,1	6,3	6,9	-4,4	-6,8	-18,5	-19,0	-20,2	-10,5	-5,6					
Consum de residents a l'estranger	13,9	9,9	5,9	-1,0	8,9	3,1	4,0	7,2	-5,5	-4,3	-6,7	-11,1	-16,6	-20,1	-22,3	-20,2					
Espanya	3,9	4,0	4,1	4,0	4,0	3,8	3,5	3,1	2,5	1,7	0,5	-1,2	-3,3	-4,2	-4,0	-3,1	-1,5				
Demanda interna *	5,4	5,0	5,2	5,2	4,5	4,6	3,9	3,6	2,4	0,6	-1,3	-3,7	-6,0	-7,0	-6,2	-5,0					
Despesa consum llars	4,2	3,6	3,6	3,8	3,6	4,1	3,4	3,3	2,1	0,2	-1,3	-3,3	-5,5	-6,0	-5,0	-3,5					
Despesa consum adm. púb. (1)	5,0	4,1	4,5	4,7	5,4	5,9	5,7	5,0	4,5	4,9	5,5	6,0	5,8	4,6	4,1	0,9					
Formació bruta de capital (2)	8,0	8,1	8,9	8,0	5,5	5,0	3,5	3,4	1,6	-1,4	-5,4	-10,3	-14,5	-16,8	-15,9	-12,5					
Béns d'equipament i altres *	8,5	8,2	9,4	9,4	7,9	7,3	5,9	5,9	4,0	1,2	-4,3	-11,7	-19,7	-24,0	-22,2	-16,6					
Construcció	6,9	6,0	6,1	5,1	3,7	4,1	2,8	2,1	-0,5	-4,1	-7,2	-10,2	-11,3	-11,6	-11,4	-10,2					
Saldo exterior * (4)	-1,7	-1,2	-1,4	-1,4	-0,8	-1,2	-0,6	-0,8	0,0	1,1	1,8	2,7	3,0	3,2	2,6	2,2					
Exportacions totals de béns i serveis	5,9	6,5	6,0	8,3	7,9	6,3	8,8	3,8	3,9	2,4	-2,9	-7,1	-16,6	-14,7	-10,8	-2,9					
Exportacions de béns i serveis *	6,8	7,0	7,0	9,9	9,1	8,0	10,7	4,4	4,4	3,4	-2,6	-6,5	-17,1	-15,7	-11,0	-2,5					
Consum estrangers al territori	1,5	3,9	1,0	0,1	1,0	-2,7	-1,2	0,3	1,0	-3,0	-4,9	-10,3	-14,0	-9,1	-9,3	-5,5					
Importacions totals béns i serveis	10,6	9,4	9,5	11,4	8,8	8,7	9,0	5,5	3,1	-1,3	-7,6	-13,5	-22,3	-21,7	-17,0	-9,6					
Importacions béns i serveis *	10,9	9,6	9,5	11,5	8,8	8,7	9,1	5,5	3,1	-1,2	-7,5	-13,5	-22,4	-22,0	-17,1	-9,5					
Consum residents a l'estranger	3,1	4,9	8,6	7,0	11,4	8,0	6,6	3,1	2,8	-3,2	-11,4	-13,1	-19,9	-12,7	-12,2	-12,0					
PREUS																					
IPC																					
Catalunya	09M08	10M08	11M08	12M08	01M09	02M09	03M09	04M09	05M09	06M09	07M09	08M09	09M09	10M09	11M09	12M09	01M10	02M10	03M10	04M10	
Espanya	4,5	3,6	2,5	1,6	1,1	1	0,4	0,4	-0,3	-0,5	-0,9	-0,3	-0,5	-0,2	0,7	1,2	1,4	1,2	1,7	1,7	
Espanya subjacent	3,4	2,9	2,7	2,4	2	1,6	1,3	0,9	0,8	0,6	0,4	0,1	0,1	0,2	0,3	0,1	0,1	0,2	0,2	-0,1	
UM	3,6	3,2	2,1	1,6	1,1	1,2	0,6	0,6	0,0	-0,1	-0,6	-0,2	-0,3	-0,1	0,6	0,9	1,0	0,9	1,5	1,5	
IPRI																					
Catalunya	09M08	10M08	11M08	12M08	01M09	02M09	03M09	04M09	05M09	06M09	07M09	08M09	09M09	10M09	11M09	12M09	01M10	02M10	03M10		
Béns de consum	7,2	6,2	4,0	1,6	0,0	-0,5	-1,8	-3,2	-3,8	-4,4	-6,5	-5,5	-5,3	-5,2	-3,3	-1,4	-0,9	-0,4	0,6		
Béns d'equip.	4,2	3,6	3,1	2,6	2,2	1,7	0,7	0,0	-0,4	-0,5	-0,7	-0,5	-0,7	-1,1	-1,0	-0,5	-1,3	-1,3	-0,6		
Béns intermedis	2,1	2,7	2,5	2,4	2,1	1,9	1,8	1,7	1,8	2,1	1,8	1,5	1,7	1,1	1,0	0,9	0,1	0,6	0,8		
Energia	6,9	4,7	2,4	-0,2	-3,3	-4,4	-5,5	-6,5	-6,8	-7,3	-7,8	-8,0	-7,7	-6,0	-4,2	-1,5	0,3	1,0	1,8		
Espanya	19,3	18,8	10,4	2,2	0,7	1,3	-2,7	-7,4	-9,7	-11,3	-20,3	-15,0	-15,3	-16,5	-10,7	-4,9	-3,1	-2,5	1,0		
Béns de consum	8,3	6,1	2,9	0,4	-0,5	-1,1	-2,5	-3,4	-4,4	-4,9	-6,7	-5,5	-5,4	-4,3	-1,8	0,4	0,9	1,1	2,4		
Béns d'equip.	4,1	2,8	2,2	1,6	0,9	0,4	0,4	-0,8	-1,1	-1,3	-1,2	-0,9	-0,7	-0,7	-0,6	-0,5	-0,5	-0,6	-0,1		
Béns intermedis	2,4	2,4	2,3	2,3	1,9	1,5	1,3	1,2	1,1	0,9	0,5	0,3	0,4	0,2	0,2	0,1	-0,3	0,0	0,0		
Energia	7,1	5,3	2,9	1,0	-1,6	-3,2	-4,4	-5,5	-6,3	-6,9	-7,7	-7,7	-7,6	-6,3	-4,6	-2,7	-0,9	-0,4	0,4		
Tipus d'interès *	19,9	14,9	4,3	-3,4	-2,2	-1,9	-5,0	-6,8	-9,8	-10,1	-16,0	-11,5	-11,5	-8,4	-0,7	6,3	6,3	6,8	10,3		
Tipus d'interès *																					
Intervenció BCE	09M08	10M08	11M08	12M08	01M09	02M09	03M09	04M09	05M09	06M09	07M09	08M09	09M09	10M09	11M09	12M09	01M10	02M10	03M10	04M10	05M10
Euribor 1any	4,25	3,75	3,25	2,50	2,00	2,00	1,50	1,25	1,00	1,00	1,00	1,00	1,00	1,00	1,00	1,00	1,00	1,00	1,00	1,00	
Intervenció EUA	5,38	5,25	4,35	3,45	2,62	2,14	1,91	1,77	1,64	1,61	1,41	1,33	1,26	1,24	1,23	1,24	1,23	1,23	1,22	1,23	1,24
Altres *	2,00	1,00	1,00	0,25	0,25	0,25	0,25	0,25	0,25	0,25	0,25	0,25	0,25	0,25	0,25	0,25	0,25	0,25	0,25	0,25	0,25
Tipus de canvi Euro-Dòlar	0,694	0,752	0,787	0,746	0,758	0,781	0,758	0,758	0,73	0,714	0,709	0,699	0,685	0,676	0,671	0,685	0,699	0,73	0,735	0,746	0,794
Preu Brent (\$ Baril)	98,5	72,1	52,7	40,3	43,9	43,2	46,5	50,2	57,4	68,5	64,6	72,6	67,5	72,8	76,7	74,5	76,2	73,6	78,8	86,8	79,4
Preu Brent (€ Baril)	68,4	54,2	41,5	30,0	33,2	33,7	35,3	38,0	41,9	48,9	45,8	50,7	46,3	49,2	51,5	51,0	53,3	53,7	58,0	64,8	63,0
Preu Gasoll A Cat sense impostos (cèntims € litre)	70,5	64,5	54,9	46,3	43,1	43,2	40,9	43,1	43,5	46,7	45,8	47,9	47,1	46,9	49,4	48,4	51,4	51,2	54,5		
Preu Gasoll A Cat amb impostos (cèntims € litre)	119,6	112,6	101,5	91,5	87,8	88,0	85,3	87,8	88,3	93,8	94,3	97,5	95,8	95,6	98,5	97,4	100,8	100,6	104,4		

SÍNTESE D'INDICADORS

Variació anual en % sobre el mateix període de l'any anterior (llevat *)

MERCAT LABORAL

	09M09	10M08	11M08	12M08	01M09	02M09	03M09	04M09	05M09	06M09	07M09	08M09	09M09	10M09	11M09	12M09	01M10	02M10	03M10	04M10
Affiliació a la Seguretat Social																				
Catalunya	-2,8	-3,4	-4,1	-5,1	-5,8	-6,6	-7,6	-7,8	-7,7	-7,9	-7,8	-7,8	-7,1	-5,6	-6,1	-4,8	-4,5	-3,7	-3,3	-2,4
Agricultura	-0,1	0,2	0,1	-0,7	-46,7	-44,9	-42,4	-42,0	-41,5	-41,4	-43,2	-43,5	-42,3	-41,3	-43,9	-43,4	4,1	0,0	-5,0	-3,6
Indústria	-4,4	-5,1	-6,3	-7,6	-8,1	-9,6	-11,0	-11,9	-12,3	-12,5	-12,6	-12,5	-12,4	-11,8	-11,4	-9,9	-10,1	-8,9	-8,1	-6,8
Construcció	-16,7	-19,5	-21,3	-23,3	-19,0	-19,7	-20,3	-20,3	-18,8	-17,0	-16,4	-15,1	-14,3	-12,4	-11,5	-10,4	-16,7	-15,6	-14,9	-12,8
Serveis	-0,2	-0,5	-1,0	-1,8	-3,2	-3,8	-4,9	-5,0	-5,2	-5,5	-5,5	-5,7	-5,0	-3,4	-4,3	-3,1	-2,1	-1,4	-1,1	-0,5
No classificats																	344,4	233,3	135,6	114,5
Espanya	-3,4	-3,6	-4,4	-5,8	-6,2	-6,9	-7,9	-8,0	-7,9	-7,8	-7,4	-7,8	-6,6	-5,1	-5,5	-4,2	-4,0	-3,3	-3,0	-2,0
Agricultura	3,7	4,4	4,0	2,4	-40,1	-38,5	-40,5	-39,0	-38,1	-37,5	-37,4	-36,9	-35,2	-36,2	-38,3	-39,1	3,0	-1,9	-4,6	-0,9
Indústria	-4,2	-5,1	-6,4	-8,0	-7,4	-8,5	-9,8	-10,5	-10,7	-10,8	-10,6	-10,3	-9,8	-9,0	-8,5	-7,3	-8,1	-7,2	-6,6	-5,2
Construcció	-19,2	-21,9	-24,0	-28,4	-24,5	-25,3	-25,6	-23,9	-21,8	-20,7	-19,2	-18,1	-15,8	-14,9	-13,1	-18,2	-17,5	-17,0	-13,8	
Serveis	-0,3	0,1	-0,4	-1,5	-2,8	-3,6	-4,6	-4,8	-5,0	-5,4	-5,1	-6,0	-4,7	-3,3	-4,1	-3,1	-1,7	-1,2	-1,0	-0,4
No classificats																	129,0	120,6	103,4	94,2
Atur registrat																				
Catalunya	37,2	46,5	55,4	59,2	61,1	64,8	70,9	68,8	65,5	56,8	54,0	51,7	50,0	43,8	37,9	32,8	28,1	24,6	21,2	17,5
Agricultura	-8,8	13,9	19,4	15,8	96,0	82,8	124,0	132,0	124,0	103,7	114,8	107,4	106,5	78,0	74,4	68,2	55,1	54,7	55,4	53,4
Indústria	15,2	24,0	32,7	38,4	50,4	58,2	62,6	65,5	64,8	58,0	55,2	53,9	49,2	42,4	36,0	28,3	24,9	18,2	13,5	7,9
Construcció	155,1	173,8	182,4	176,6	119,6	118,0	112,8	102,9	90,5	72,4	61,9	52,8	47,8	40,9	33,1	28,4	25,5	21,1	18,2	14,2
Serveis	32,1	41,5	49,2	52,2	52,5	55,6	62,3	59,7	57,0	49,4	47,4	46,1	45,7	39,1	34,1	29,9	24,6	22,1	19,5	17,1
Sense ocupació anterior	-15,1	-25,2	-15,5	-16,5	37,5	50,0	85,9	90,2	100,0	95,8	122,2	140,4	139,6	176,1	166,3	171,4	162,6	149,1	113,8	92,3
Espanya	30,1	37,6	42,7	46,9	47,1	50,4	56,7	55,9	53,8	49,1	46,0	43,4	41,3	35,1	29,4	25,4	21,7	18,6	15,6	13,6
Agricultura	-1,4	7,5	10,1	10,5	41,3	31,3	64,1	63,1	59,3	54,2	53,1	50,8	48,4	49,4	44,5	39,6	32,2	32,1	28,8	30,7
Indústria	26,2	33,6	41,8	47,6	47,8	55,7	61,7	62,1	59,8	55,4	50,6	46,7	43,3	36,6	29,1	23,1	16,9	11,6	7,6	4,4
Construcció	109,0	124,5	132,0	131,6	98,9	99,3	97,8	90,0	78,5	65,3	55,8	48,9	41,8	32,8	24,5	18,9	16,3	13,0	10,3	7,3
Serveis	25,3	31,2	35,8	39,4	39,0	42,4	48,8	47,2	44,5	42,2	40,9	39,9	33,9	28,6	25,2	21,0	18,4	15,6	14,3	
Sense ocupació anterior	-13,9	-7,8	-8,0	-9,8	10,7	14,5	23,9	33,3	38,4	35,7	41,7	46,2	45,3	43,6	46,2	49,1	53,8	50,9	44,3	39,9
Enquest població activa																				
Catalunya	3T05	4T05	1T06	2T06	3T06	4T06	1T07	2T07	3T07	4T07	1T08	2T08	3T08	4T08	1T09	2T09	3T09	4T09	1T10	
Taxa d'activitat *	61,2	61,8	61,9	62,2	62,3	62,4	62,1	62,3	62,8	62,8	63,1	63,3	63,1	63,3	63,3	62,4	62,7	62,2	62,3	
Taxa d'atur *	6,1	6,6	7,0	6,5	6,3	6,7	6,7	6,1	6,8	6,6	7,6	7,6	9,0	11,8	16,2	15,9	16,0	17,0	17,9	
Espanya																				
Taxa d'activitat *	57,4	57,7	58,0	58,3	58,4	58,6	58,6	58,9	59,1	59,1	59,4	59,8	60,0	60,1	60,2	60,1	59,8	59,8	59,8	
Taxa d'atur *	8,4	8,7	9,1	8,5	8,2	8,3	8,5	8,0	8,0	8,6	9,6	10,4	11,3	13,9	17,4	17,9	17,9	18,8	20,1	
Increment sal pactat en conv col·lectius																				
	1995	1996	1997	1998	1999	2000	2001	2002	2003	2004	2005	2006	2007	2008	2009	Gen 10	Gen-fei	Gen-març		
Catalunya *		3,5	3,9	2,8	2,4	2,2	3,0	3,6	3,0	3,6	3,1	3,0	3,2	2,8	3,8	2,5	1,6	1,6	1,7	
Espanya *		3,9	3,8	2,9	2,6	2,7	3,7	3,7	3,9	3,7	3,6	3,0	3,2	2,9	3,3	2,5	1,6	1,5	1,4	