

INDICADORS



GENER 2012

ÍNDEX

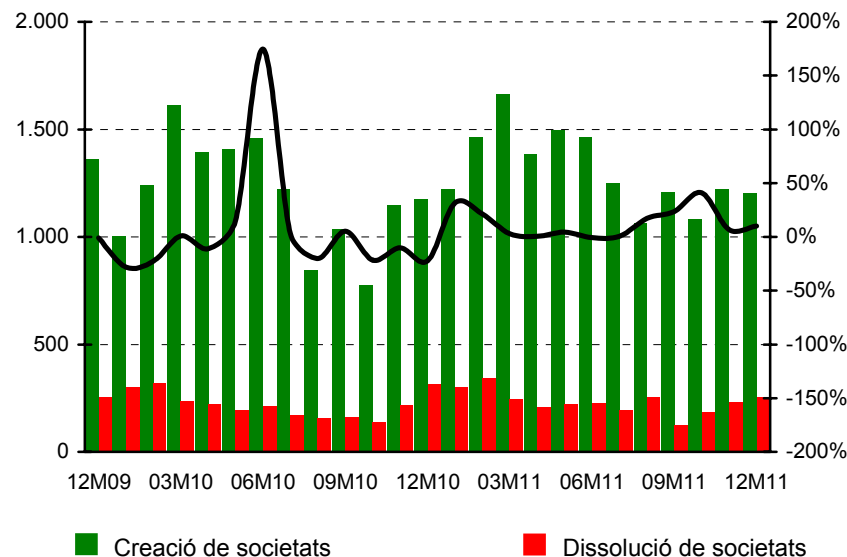
Creació i dissolució de societats mercantils	3
Empreses en concurs	4
Índex de producció industrial	5
PIB, consum privat i consum públic	6
Inversió	7
Exportacions i importacions de béns. Taxa de cobertura	8
Tipus d'interès	9
Tipus de canvi	10
Índex de preus al consum	11
Afiliació a la Seguretat Social. Règim general	12
Afiliació a la Seguretat Social. Règim d'autònoms	13
Atur registrat	14
Sinistralitat laboral	15

Creació i dissolució de societats mercantils

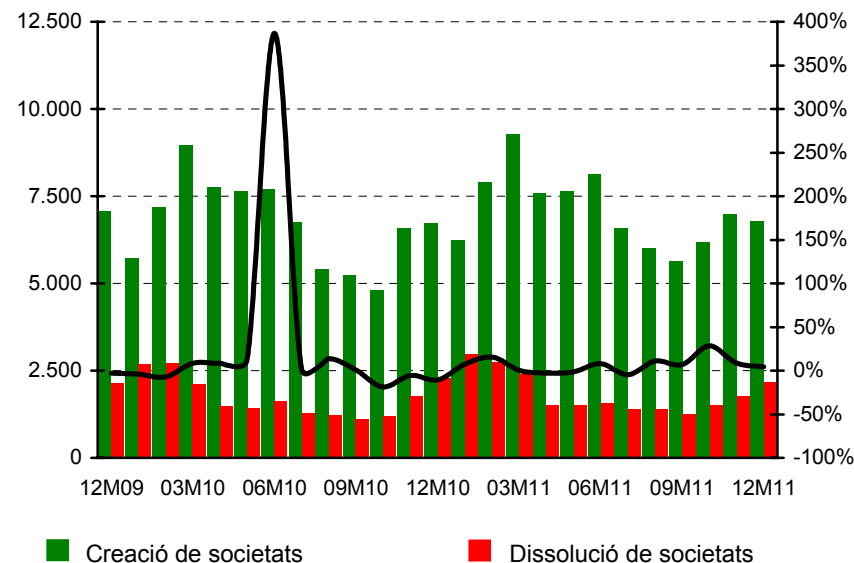
Escales esquerra: Nombre

Escales dreta: Variació del saldo (creació-dissolució) respecte el mateix mes de l'any anterior

Catalunya



Espanya



Font: Pimec a partir de dades de l'Idescat. Data publicació BORME.

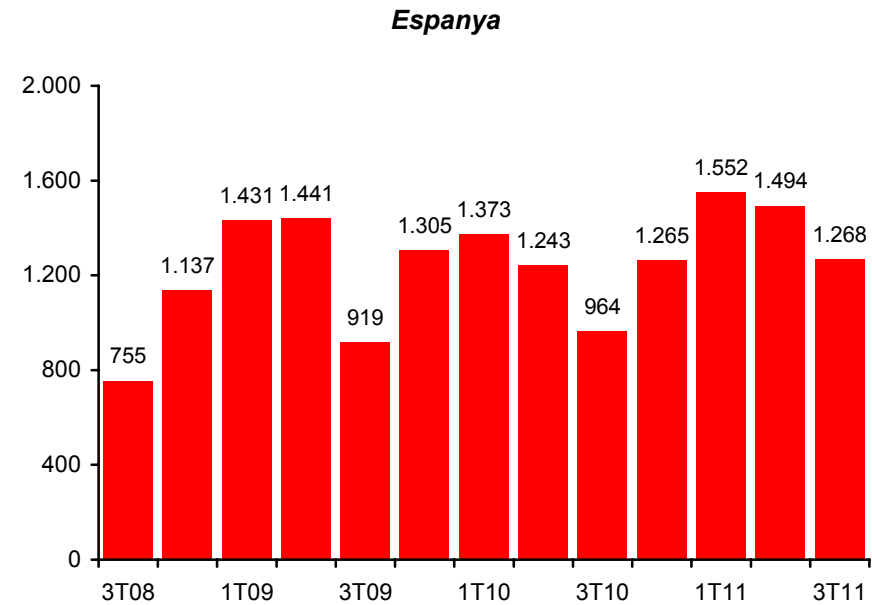
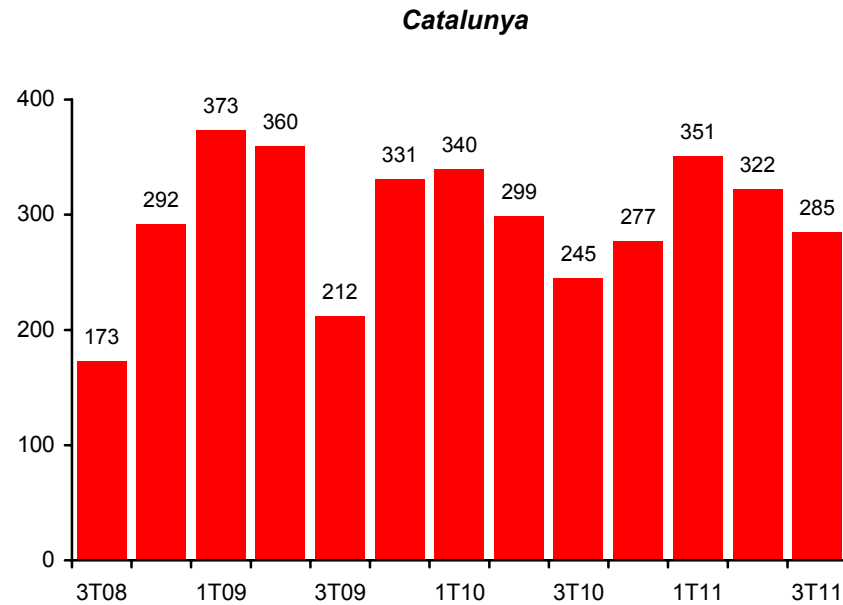
	Creació de societats		Dissolució de societats	
Últim valor:	desembre 2011	1.202 societats	desembre 2011	253 societats
Màxim:	març 2007	2.966 societats	gener 2008	491 societats
Mínim:	juny 2009	650 societats	setembre 2009	105 societats

	Creació de societats		Dissolució de societats	
Últim valor:	desembre 2011	6.787 societats	desembre 2011	2.165 societats
Màxim:	març 2007	15.845 societats	gener 2008	3.888 societats
Mínim:	juny 2009	2.659 societats	agost 2008	976 societats

La creació de societats mercantils el desembre de 2011 va ser de 1.202, un 2,5% per sobre les registrades el mateix mes de l'any anterior. De la seva banda, la dissolució de societats mercantils el desembre de 2011 va ser de 253, un -18,9% per sota les registrades el mateix mes de l'any anterior.

La creació de societats mercantils el desembre de 2011 va ser de 6.787, un 1,1% per sobre les registrades el mateix més de l'any anterior. De la seva banda, la dissolució de societats mercantils el desembre de 2011 va ser de 2.165, un -5,6% per sota les registrades el mateix mes de l'any anterior.

Empreses que han entrat en concurs Nombre d'empreses



Font: Pimec a partir de dades de l'INE.

Últim valor:	3er trimestre 2011	285 empreses
Màxim:	1er trimestre 2009	373 empreses
Mínim:	1er trimestre 2006	37 empreses

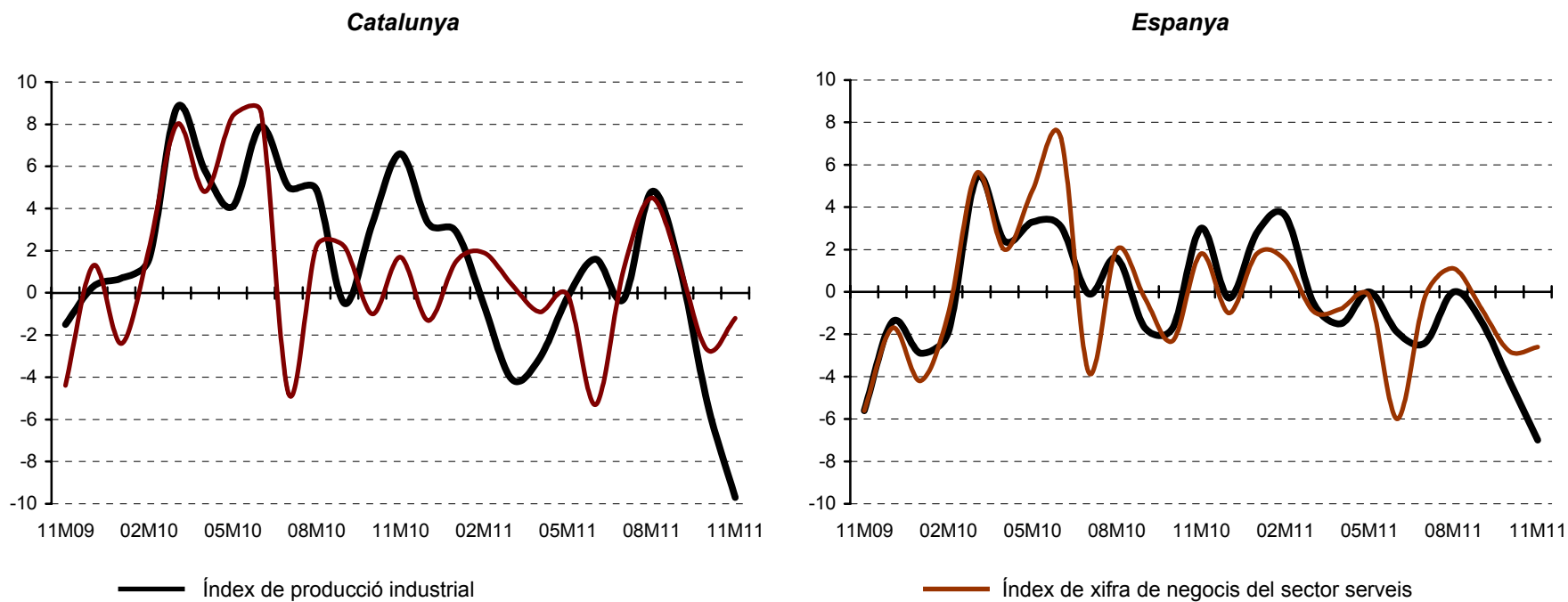
3er trimestre 2011	1.268 empreses
1er trimestre 2011	1.552 empreses
3er trimestre 2006	177 empreses

El nombre d'empreses concursades a Catalunya augmenta d'un 16,3% el tercer trimestre de 2011 en relació al mateix període de l'any anterior i se situa en 285.

El nombre d'empreses concursades a Espanya augmenta d'un 31,5% el tercer trimestre de 2011 en relació al mateix període de l'any anterior i se situa en 1.268.

Índex de producció industrial (desestacionalitzat) i índex de xifra de negocis del sector serveis

Taxes de variació interanual en percentatge



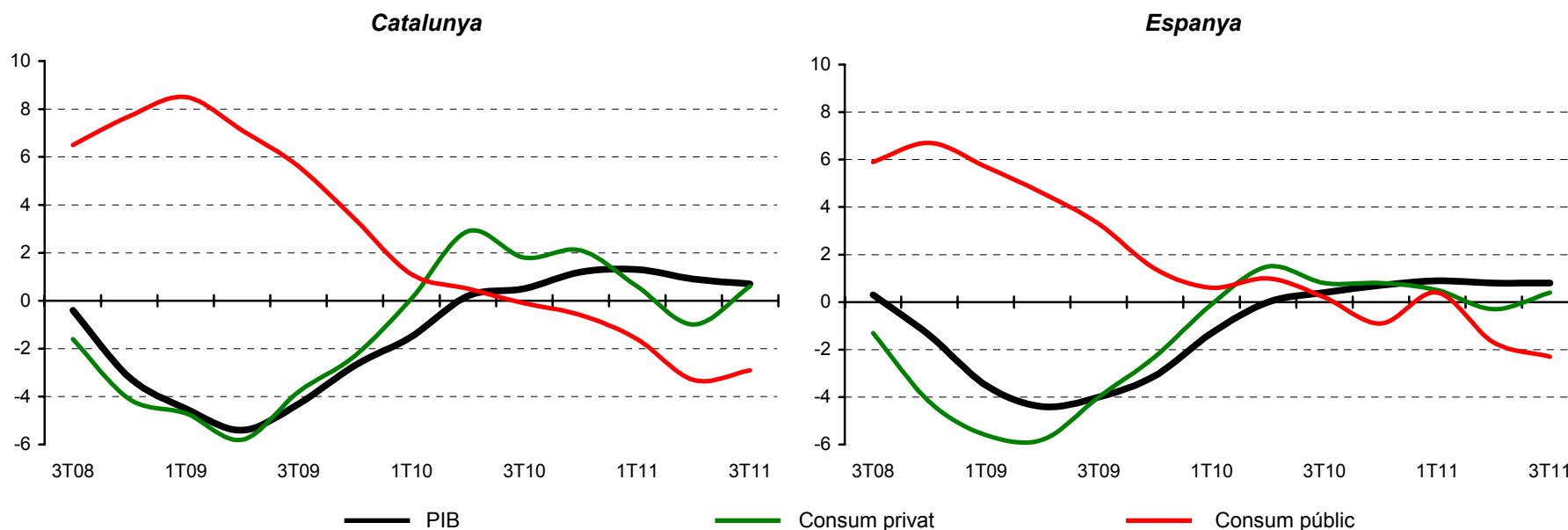
Font: Pimec a partir de dades de l'Idescat i de l'INE.

L'Índex de producció industrial va disminuir a Catalunya el novembre de 2011 en relació al mateix període de 2010 (-9,7%). De la seva banda, l'índex de xifra de negocis del sector serveis va disminuir el novembre (-1,2%) en relació al mateix període de 2010.

L'Índex de producció industrial va disminuir a Espanya el novembre de 2011 d'un -7,0% en relació al mateix període de 2010. De la seva banda, l'índex de xifra de negocis del sector serveis va disminuir el novembre de 2011 d'un -2,6% en relació al mateix període de 2010.

PIB, consum privat i consum públic

Taxes de variació interanual en percentatge



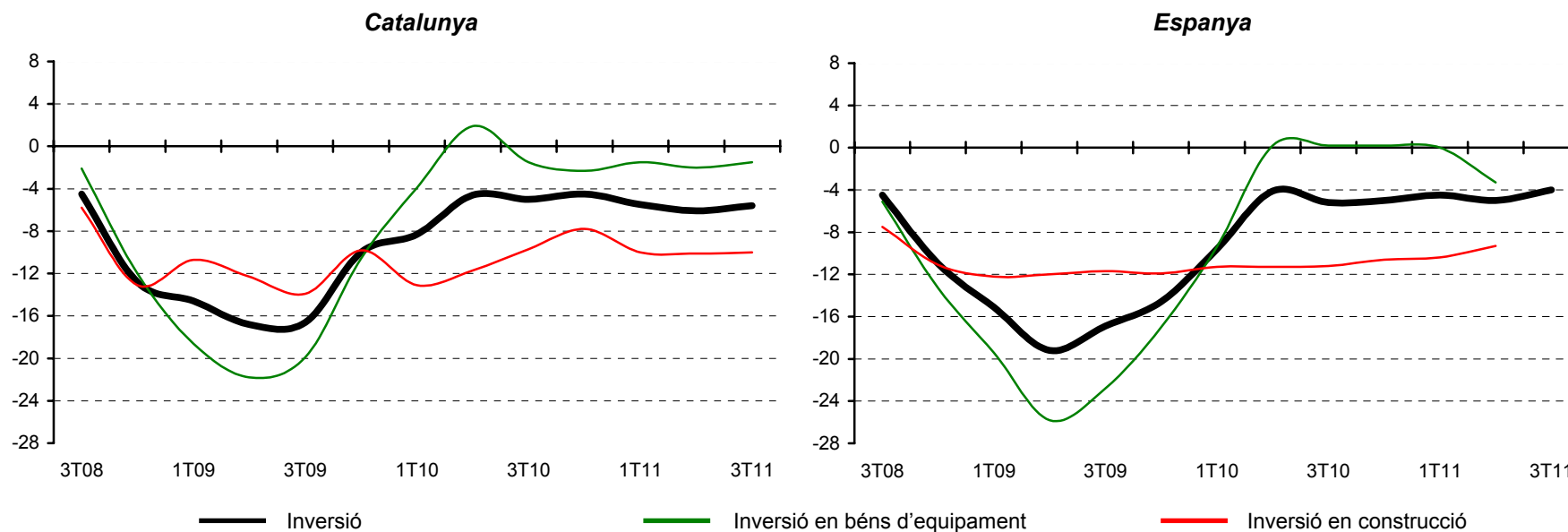
Font: Pimec a partir de dades de l'Idescat

El PIB va augmentar a Catalunya el tercer trimestre de 2011 d'un 0,7% en relació al mateix període de l'any anterior. De la seva banda, el consum privat va augmentar d'un 0,6% en relació al mateix període de l'any anterior i el consum públic va disminuir d'un -2,9% en relació al mateix període de l'any anterior.

El PIB va augmentar a Espanya el tercer trimestre de 2011 d'un 0,8% en relació al mateix període de l'any anterior. De la seva banda, el consum privat va augmentar d'un 0,4% en relació al mateix període de l'any anterior i el consum públic va disminuir d'un -2,3% en relació al mateix període de l'any anterior.

Inversió

Taxes de variació interanual en percentatge



Font: Pimec a partir de dades de l'Idescat

La inversió va disminuir a Catalunya el tercer trimestre de 2011 d'un 5,6% en relació al mateix període de l'any anterior. Per components, la inversió en béns d'equipament va disminuir d'un -1,5% i la inversió en construcció va caure d'un -10,0% en relació al mateix període de l'any anterior.

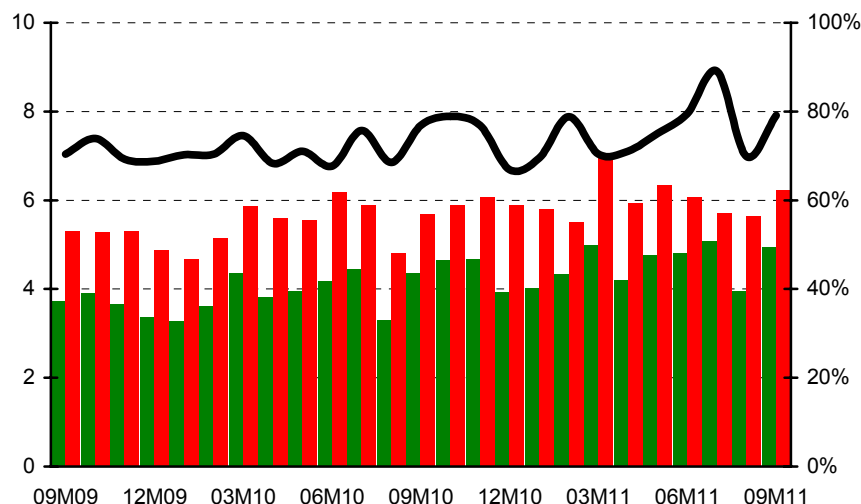
La inversió va disminuir a Espanya el tercer trimestre de 2011 d'un -4,0% en relació al mateix període de l'any anterior.

Exportacions i importacions de béns. Taxa de cobertura

Escala esquerra: Exportacions i importacions en miliards d'euros

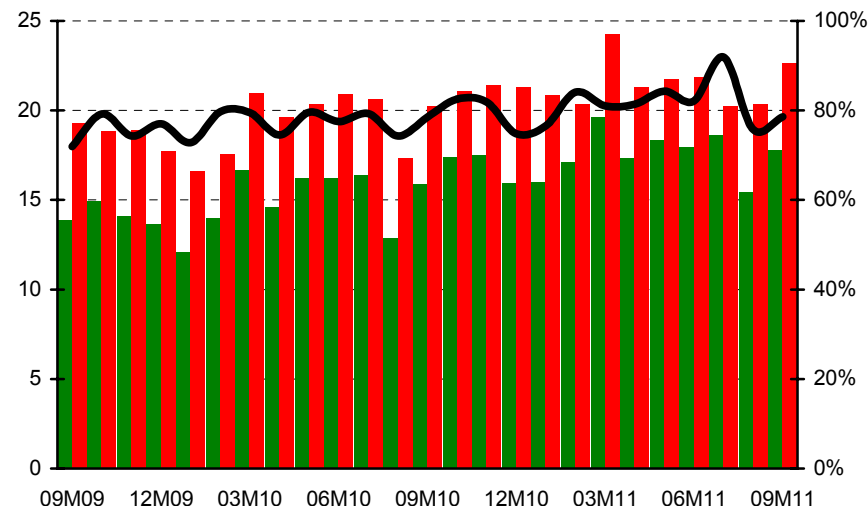
Escala dreta: Taxa de cobertura en percentatge (Exportacions / Importacions)

Catalunya



■ Exportacions

Espanya



■ Importacions

Font: Pimec a partir de dades de l'Idescat.

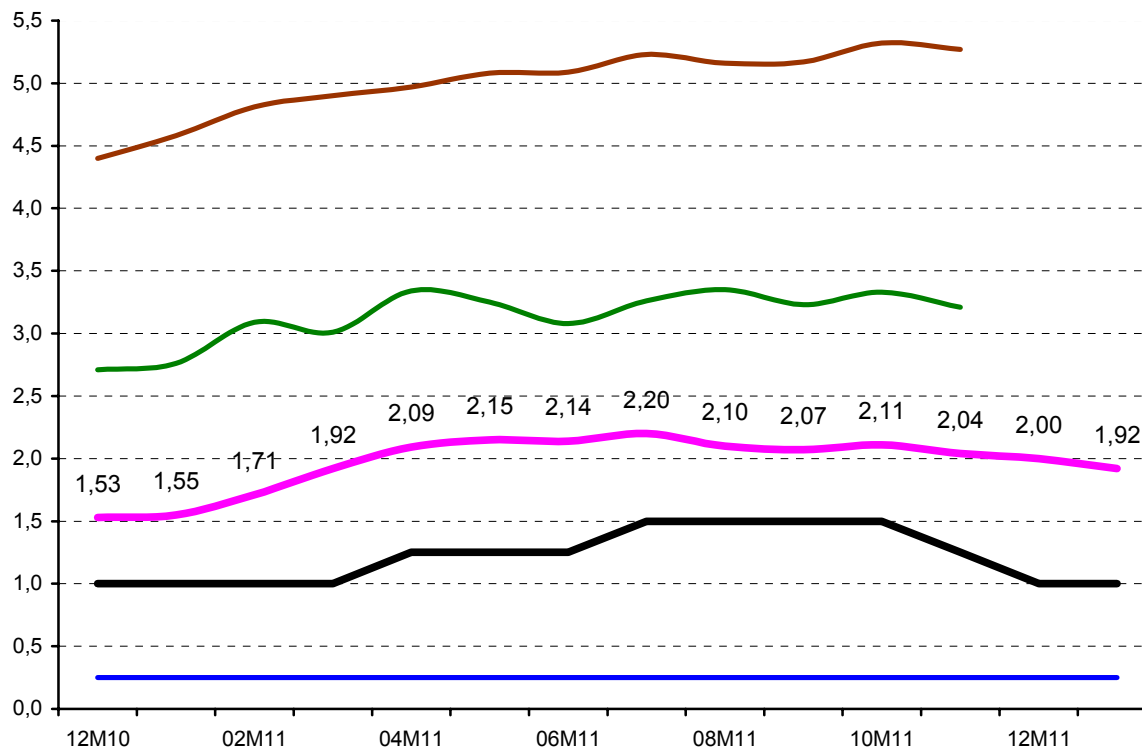
	Exportacions		Importacions		Taxa de cobertura	
Últim valor:	setembre 11	4,938	setembre 11	6,239	setembre 11	79,1%
Màxim:	juliol 11	5,079	octubre 07	7,545	juliol 11	89,1%
Mínim:	agost 09	2,532	agost 09	3,832	desembre 07	56,3%

	Exportacions		Importacions		Taxa de cobertura	
Últim valor:	setembre 11	17,780	setembre 11	22,633	setembre 11	78,6%
Màxim:	març 2011	19,645	octubre 07	26,017	juliol 11	91,9%
Mínim:	agost 2009	10,072	agost 09	14,595	desembre 07	59,1%

Les exportacions de béns es van situar a Catalunya el setembre de 2011 en 4.938 milions d'euros, un 13,0% per sobre les registrades el mateix mes de l'any anterior. De la seva banda, les importacions es van situar en 6.239 milions d'euros, un 9,7% per sobre les registrades el mateix mes de l'any anterior. Finalment, el setembre de 2011 la taxa de cobertura es va situar en el 79,1%.

Les exportacions de béns es van situar a Espanya el setembre de 2011 en 17.780 milions d'euros, un 11,8% per sobre les registrades el mateix mes de l'any anterior. De la seva banda, les importacions es van situar en 22.633 milions d'euros, un 11,8% per sobre les registrades el mateix mes de l'any anterior. Finalment, el setembre de 2011 la taxa de cobertura es va situar en el 78,6%.

Tipus d'interès

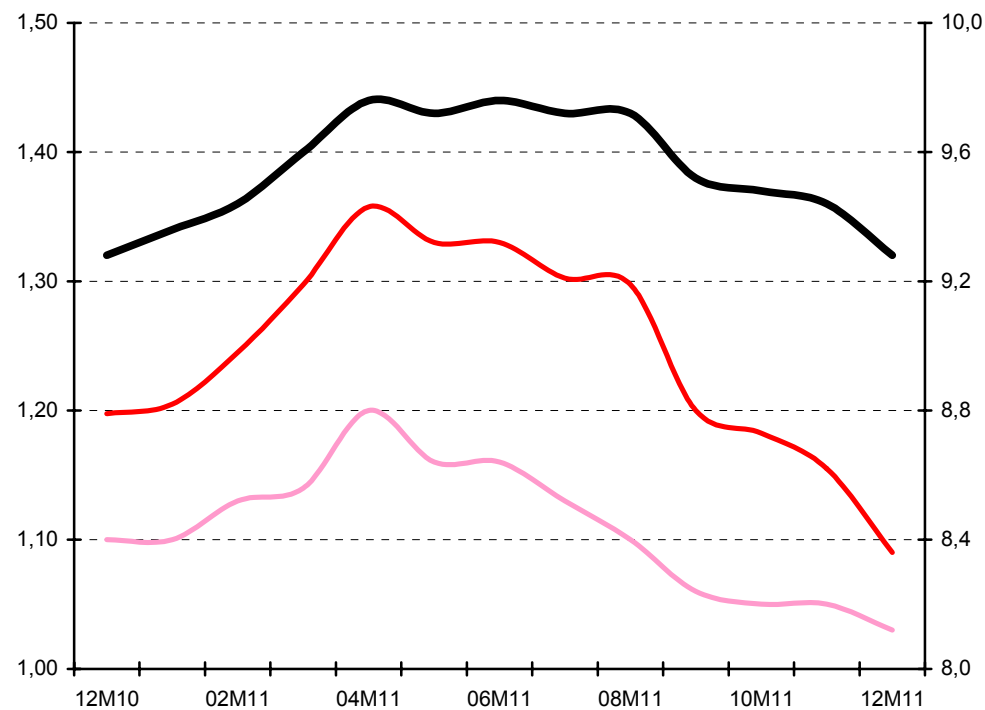


	Tendència	Últim		Màxim		Mínim	
		valor	Data	Valor	Data	Valor	Data
— Interès BCE	Estabilitat	1,00	gen 12	4,25	set 08	1,00	des 11
— Euríbor 1 any	Baixa	1,92	gen 12	5,39	jul 08	1,22	mar 10
— Interès FED	Estabilitat	0,25	des 11	5,25	ago 07	0,25	nov 10
— Interès préstecs fins a 1 milió d'euros (TAE) (inst no finan)	Estabilitat-baixa	5,27	nov 11	6,97	oct 08	4,08	jun 10
— Interès préstecs de més d'1 milió d'euros (TAE) (inst no fin)	Estabilitat-baixa	3,21	nov 11	5,79	ago 08	2,00	feb 10

Font: Pimec a partir de dades del Banc d'Espanya i del Ministeri d'Economia i Hisenda.

Tipus de canvi

Unitats monetàries per euro (llevat dels lens: centenars d'unitats per euro)



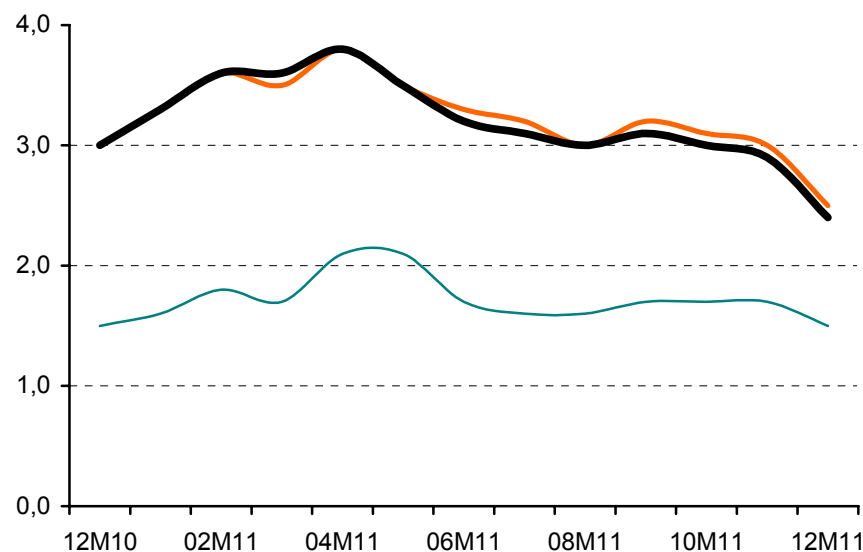
Escala esquerra:	Tendència euro	Últim valor	Data	Màxim		Mínim	
				Valor	Data	Valor	Data
— Dòlar EUA	Depreciació	1,32	des 11	1,58	jul 07	1,22	jun 10
— Yen japonès (x100)	Depreciació	1,03	des 11	1,68	jul 07	1,03	des 11
— Franc suís	Estabilitat	1,23	des 11	1,67	oct 07	1,12	ago 11
— Lliura esterlina	Depreciació	0,844	des 11	0,920	mar 09	0,663	gen 07
Escala dreta:							
— Yuan xinès	Depreciació	8,36	des 11	11,02	abr 08	8,32	jun 10
— Corona noruega	Estabilitat-depreciació	7,75	des 11	9,42	des 08	7,70	oct 07

Font: Pimec a partir de dades del Banc d'Espanya.

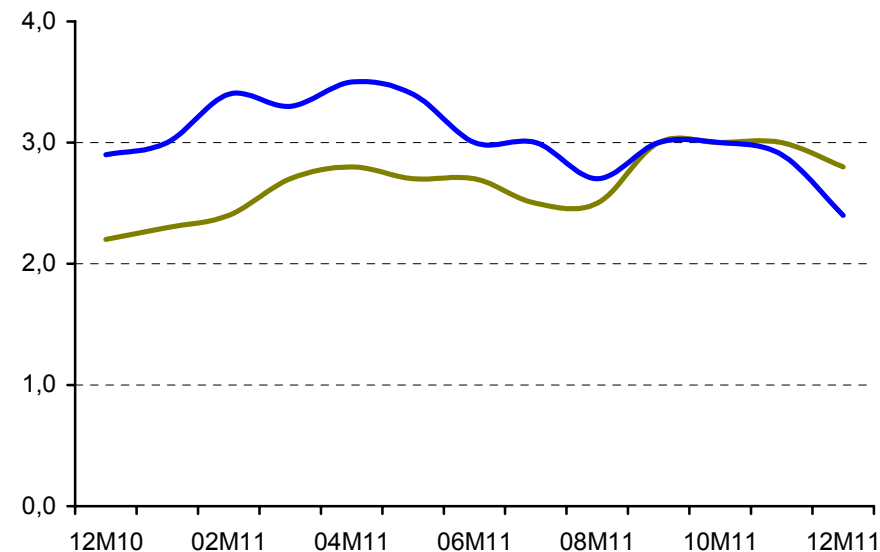
Índex de preus al consum

Taxes de variació interanual

IPC a Catalunya, Espanya i subjacent



IPC harmonitzat (IPCA) a Espanya i Unió Monetària



Tendència	Últim valor	Data	Màxim		Mínim	
			Valor	Data	Valor	Data

Gràfic esquerra: Evolució de preus utilitzats per la negociació col·lectiva. Permet comparar l'evolució dels preus de Catalunya amb Espanya

IPC Catalunya	Estabilitat-baixa	2,5	des 11	5,1	jul 08	-0,9	jul 09
IPC Espanya	Estabilitat-baixa	2,4	des 11	5,3	jul 08	-1,4	jul 09
Inflació subjacent	Estabilitat-baixa	1,5	des 11	3,5	jul 08	-0,1	abr 10

Gràfic dreta: permet comparar la competitivitat via preus d'Espanya amb la Unió Monetària

IPC Espanya harmonitzat	Estabilitat	2,4	des 11	5,3	jul 08	-1,3	jul 09
IPC Unió Monetària	Estabilitat-baixa	2,8	des 11	4,0	jul 08	-0,6	jul 09

Font: Pimec a partir de dades de l'INE.

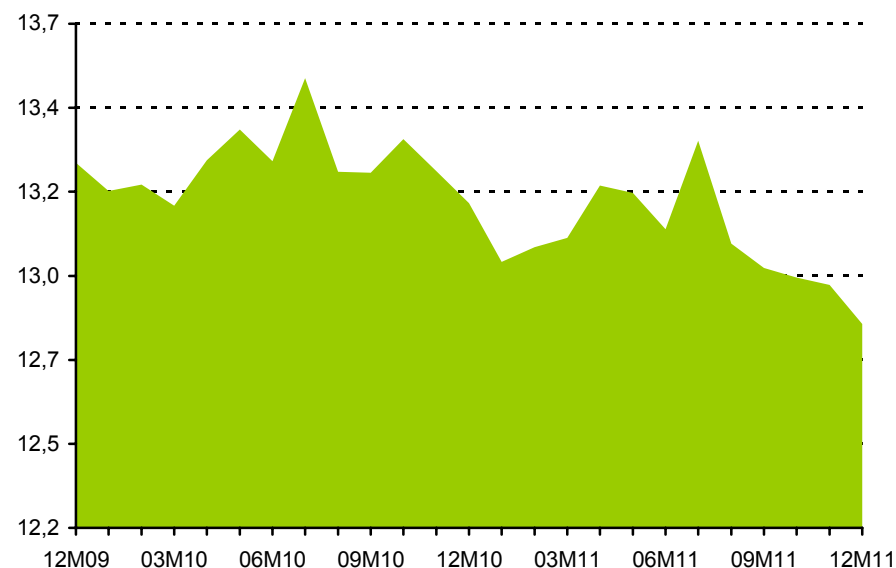
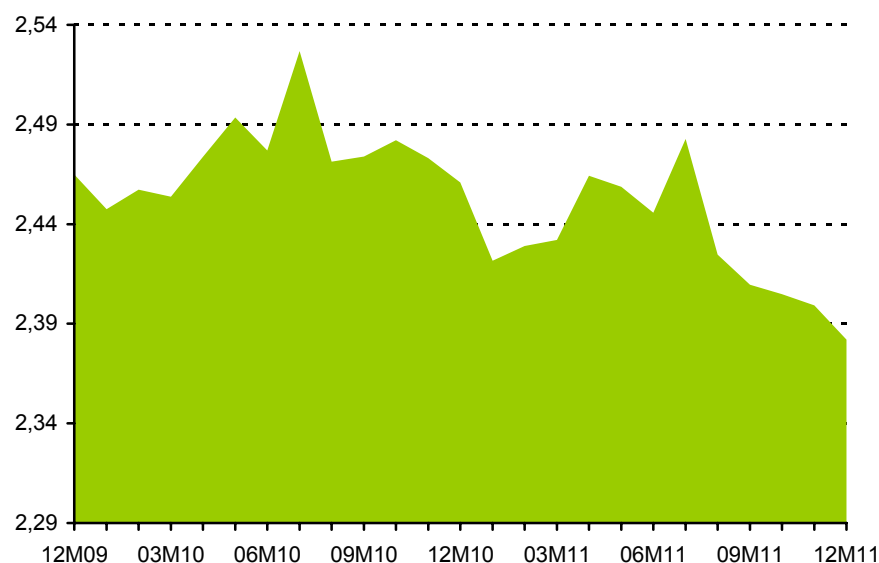
L'IPC general es va situar el desembre de 2011 en el 2,5% a Catalunya i en el 2,4% a Espanya. De la seva banda, la inflació subjacent va baixar fins al 1,5% en relació al mateix més de l'any anterior. Finalment, l'IPC harmonitzat (IPCA), que permet comparar l'evolució dels preus a Espanya amb els del conjunt de la Unió Monetària, es va situar en el 2,4%, situant-se en quatre dècimes per sota el diferencial amb el conjunt de la Unió Monetària (2,8%).

Afiliació a la Seguretat Social. Règim general

Milions de persones

Catalunya

Espanya



Milers de persones	Últim valor	Data	Màxim		Mínim	
			Valor	Data	Valor	Data
■ General	2.382,1	des 11	2.787,3	jun 07	2.382,1	des 11
■ Primari	7,4	des 11	8,6	mai 09	7,3	gen 09
■ Indústria	418,3	des 11	554,0	jun 07	418,3	des 11
■ Construcció	130,0	des 11	291,7	jun 07	130,0	des 11
■ Serveis	1.799,2	des 11	1.954,2	mai 08	1.797,0	gen 10
■ Sense classif	27,2	des 11				

	Últim valor	Data	Màxim		Mínim	
			Valor	Data	Valor	Data
■ General	12.822,6	des 11	14.913,5	jun 07	12.822,6	des 11
■ Primari	48,6	des 11	103,8	jul 08	48,6	des 11
■ Indústria	1.920,5	des 11	2.459,5	jun 07	1.920,5	des 11
■ Construcció	814,0	des 11	1.965,5	jun 07	814,0	des 11
■ Serveis	9.866,1	des 11	10.611,7	mai 08	9.788,5	gen 11
■ Sense classif	173,4	des 11				

Font: Pimec a partir de dades de l'Institut d'Estadística de Catalunya i MTAS

L'afiliació al règim general de la seguretat social a Catalunya es va situar el desembre de 2011 en 2.382,1 milers de persones, amb una variació negativa en relació al mateix mes de l'any anterior del -3,2%.

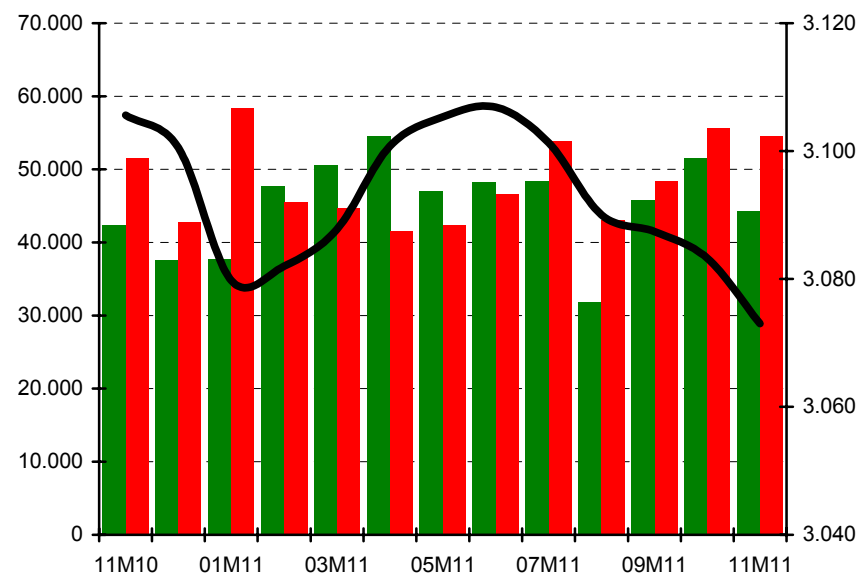
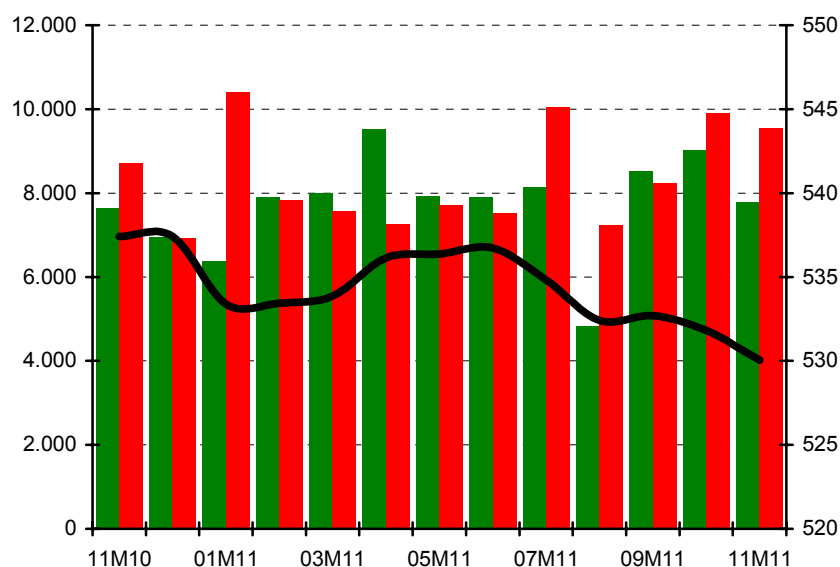
L'afiliació al règim general de la seguretat social a Espanya es va situar el desembre de 2011 en 12.822,6 milers de persones, amb una variació negativa en relació al mateix mes de l'any anterior del -2,6%.

Afiliació a la Seguretat Social. Règim d'autònoms

Escala esquerra: Altes i baixes. Escala dreta: Afiliats (en milers)

Catalunya

Espanya



Milers de persones	Últim valor	Data	Màxim		Mínim	
			Valor	Data	Valor	Data
— Total afiliats	530,1	nov 11	595,8	mar 08	530,1	oct 11
■ Altes	7,776	nov 11	9,589	oct 07	3,558	ago 09
■ Baixes	9,544	nov 11	12,043	gen 09	5,218	ago 07

Milers de persones	Últim valor	Data	Màxim		Mínim	
			Valor	Data	Valor	Data
— Total afiliats	3.073,1	nov 11	3.409,0	mai 08	3.052,1	gen 07
■ Altes	44,3	nov 11	56,6	oct 07	24,7	ago 09
■ Baixes	54,5	nov 11	69,5	gen 09	31,1	set 10

Font: Pimec a partir de dades del I'NE.

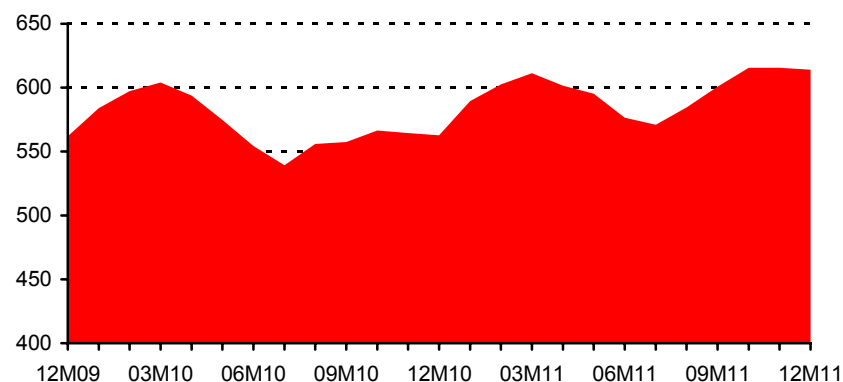
L'afiliació al règim d'autònoms a Catalunya es va situar el novembre de 2011 en 530,1 milers de persones disminuint en relació a l'octubre, com a conseqüència d'un nombre més elevat de baixes (9.544) que d'altres (7.776).

L'afiliació al règim d'autònoms a Espanya es va situar el novembre de 2011 en 3.073,1 milers de persones disminuint en relació a l'octubre, com a conseqüència d'un nombre més elevat de baixes (54.508) que d'altres (44.278).

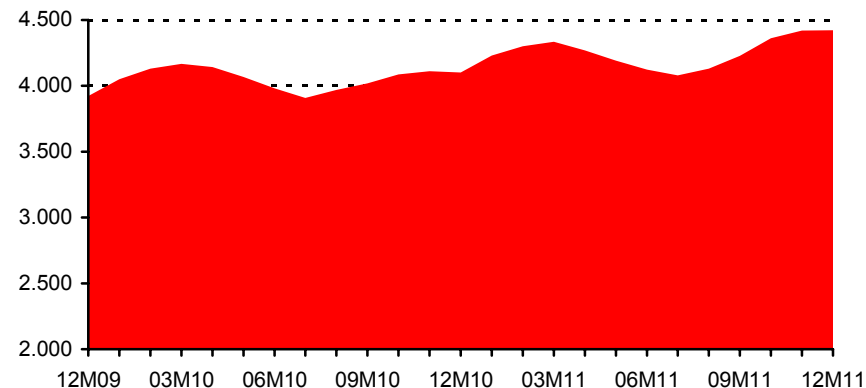
Atur registrat

Milers de persones aturades

Catalunya



Espanya



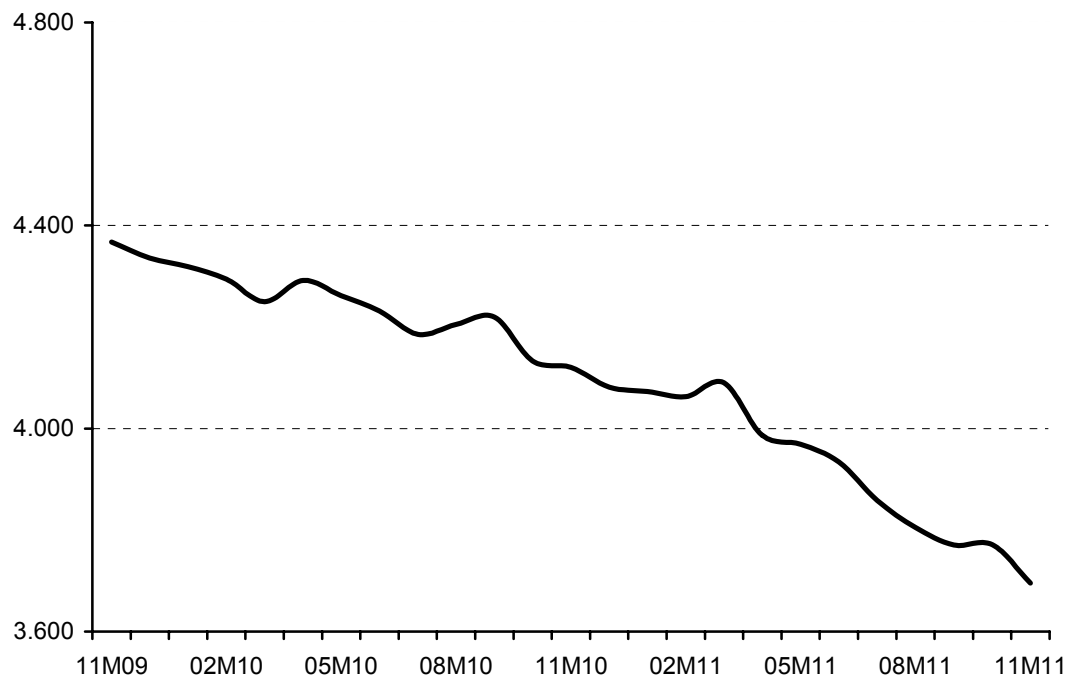
Milers de persones	Últim valor	Data	Màxim		Mínim		Últim valor	Data	Màxim		Mínim	
			Valor	Data	Valor	Data			Valor	Data	Valor	Data
— General	614,2	des 11	615,7	nov 11	244,8	mai 07	4.422,4	des 11	4.422,4	des 11	1.965,9	jul 07
— Primari	11,5	des 11	12,4	oct 11	2,5	mai 08	146,0	des 11	154,2	nov 11	57,1	ago 08
— Indústria	94,5	des 11	108,5	mar 10	57,0	gen 07	509,5	des 11	525,9	mar 10	265,5	jun 07
— Construcció	101,6	des 11	106,1	mar 10	20,4	mai 07	775,9	des 11	798,7	feb 10	214,2	mai 07
— Serveis	375,5	des 11	377,2	nov 11	152,3	mai 07	2.612,5	des 11	2.625,0	nov 11	1.190,2	jul 07
— Sense oc ant	31,1	des 11					378,5	des 11				

Font: Institut d'estadística de Catalunya i MTAS

L'atur registrat es va situar a Catalunya el novembre en 614.200 persones, un 9,2% més que fa un any. Per sectors, l'atur registrat augmenta als serveis, al primari i a la construcció i es redueix, en termes interanuals, a la indústria.

L'atur registrat es va situar a Espanya el novembre en 4.422.400 persones, un 7,9% més que fa un any. Per sectors, l'atur registrat augmenta en tots ells.

Sinistralitat laboral a Catalunya. Índex d'incidència
Accidents en jornada de treball amb baixa per cada 100.000 afiliats amb cobertura
Acumulat dels darrers 12 mesos



	Últim valor	Data	Màxim		Mínim	
			Valor	Data	Valor	Data
— Incidència	3.695,11	nov 11	5.922,5	feb 07	3.695,11	nov 11

Font: Pimec a partir de dades del Departament d'Empresa i Ocupació