

SÍNTESI D'INDICADORS

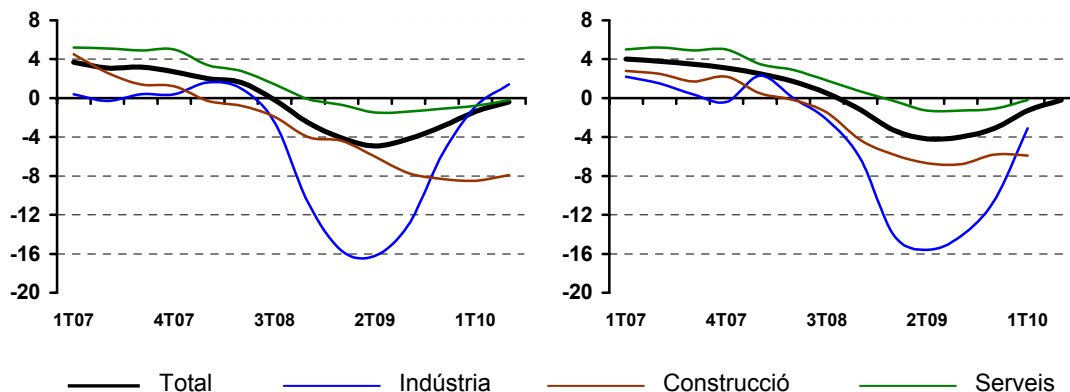
ACTIVITAT

PIB pm. Oferta

Taxes de variació en relació el mateix període de l'any anterior

Catalunya

Espanya



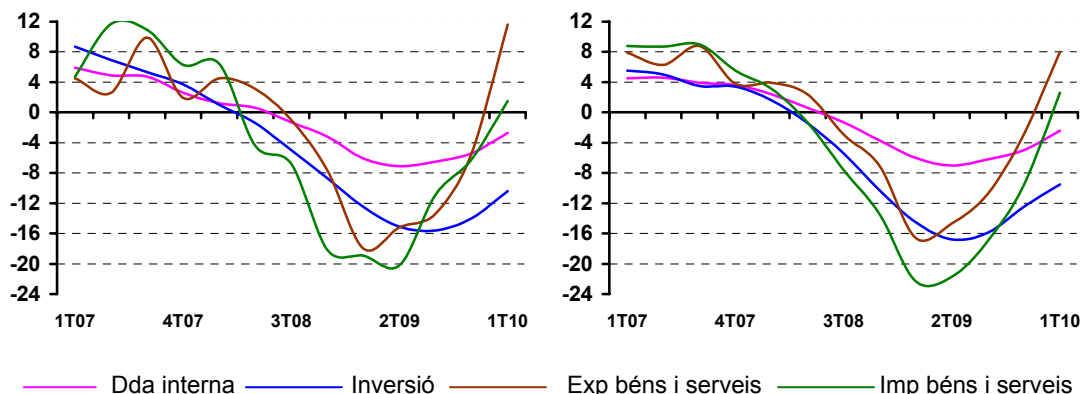
Font: Institut d'estadística de Catalunya

PIB pm. Demanda

Taxes de variació en relació el mateix període de l'any anterior

Catalunya

Espanya



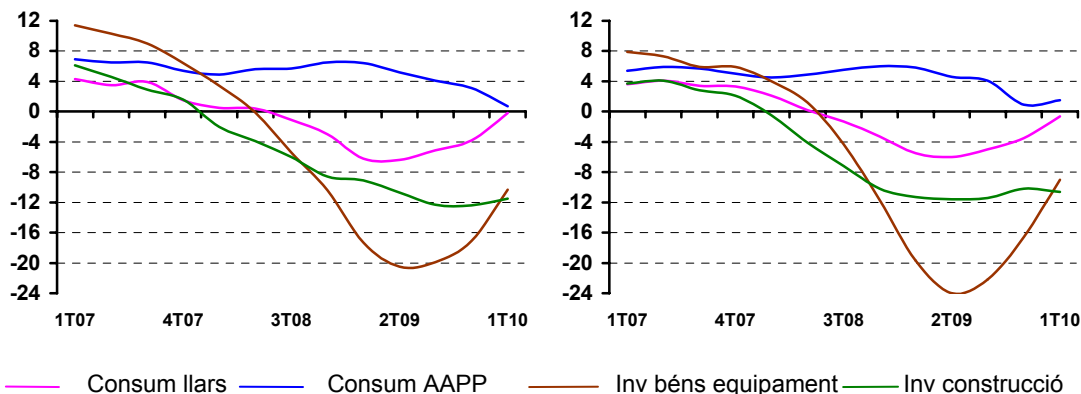
Font: Institut d'estadística de Catalunya

PIB pm. Components demanda interna i components inversió

Taxes de variació en relació el mateix període de l'any anterior

Catalunya

Espanya

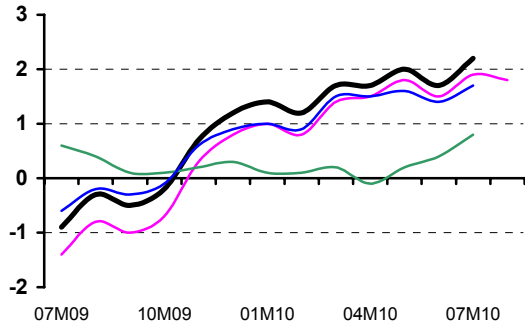


Font: Institut d'estadística de Catalunya

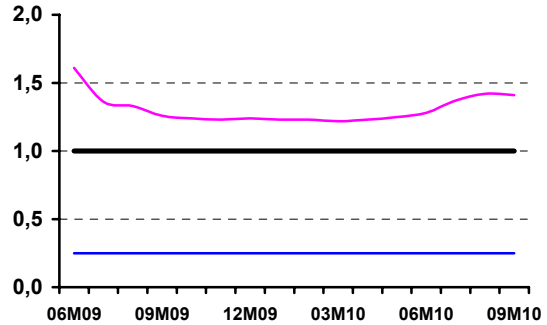
PREUS

IPC

Taxes de variació interanual



Tipus d'interès



— Catalunya — Espanya — Subjacent — UM — Int BCE — Euríbor 1 any — Int EUA

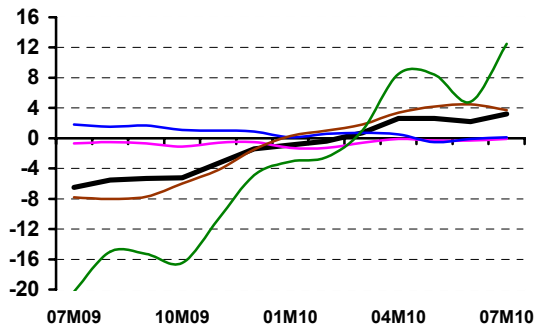
Font: Institut Nacional d'Estadística

Font: Ministeri d'Economia i Hisenda

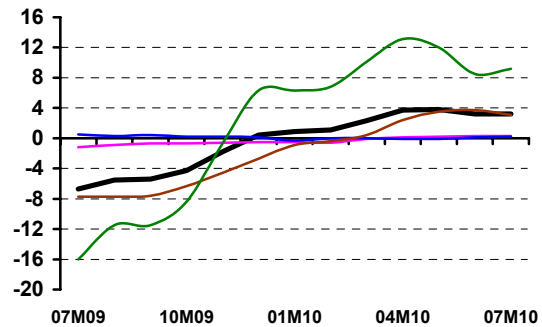
IPRI

Taxes de variació en relació el mateix període de l'any anterior

Catalunya



Espanya

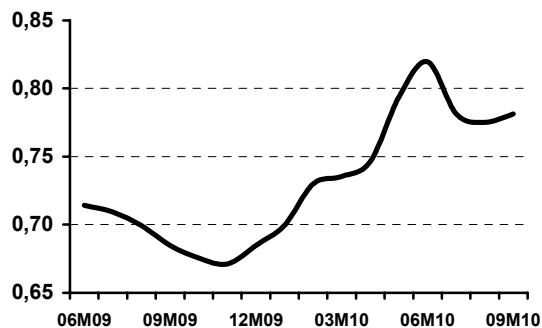


— Total — B de consum — B d'equip — B Intermedis — Energia

Font: Institut Nacional d'Estadística

Tipus de canvi euro-dòlar

Euros per dòlar

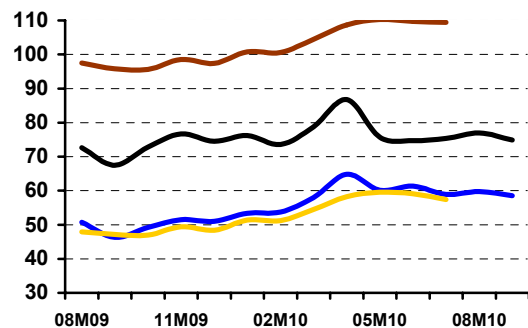


— Euros per \$

Font: Ministeri d'Economia i Hisenda

Preu petroli Brent i Gasoil A (cat)

\$ i € per Barril
Cèntims d'€ per litre



Brent: — \$ per barril — € per barril
Gasoil A (cat): — sense impostos — amb impostos

Font: Ministeri d'Economia i Hisenda
Ministeri d'Indústria, Turisme i Comerç

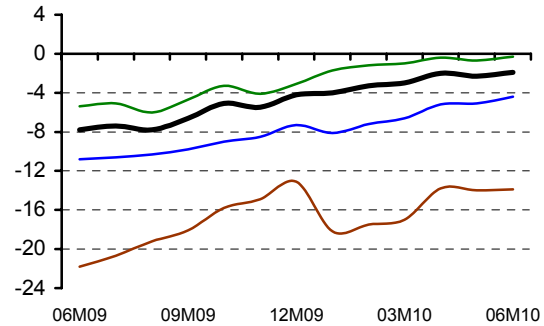
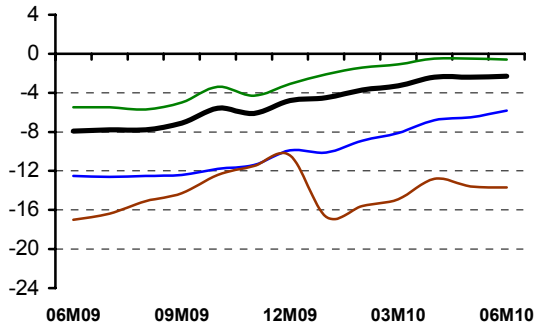
MERCAT LABORAL

Afiliació a la seguretat social (Règim general)

Taxes de variació en relació el mateix període de l'any anterior

Catalunya

Espanya



— Total — Indústria — Construcció — Serveis

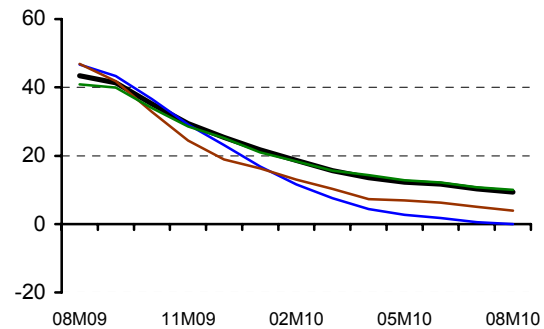
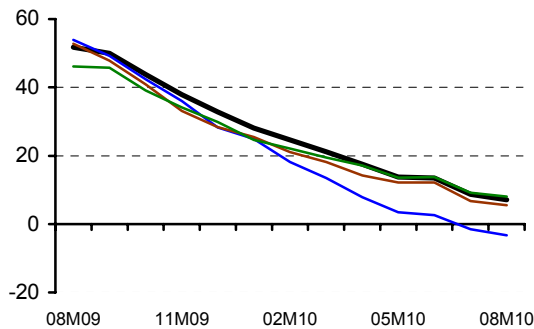
Font: Institut d'estadística de Catalunya i MTAS

Atur registrat

Taxes de variació en relació el mateix període de l'any anterior

Catalunya

Espanya



— Total — Indústria — Construcció — Serveis

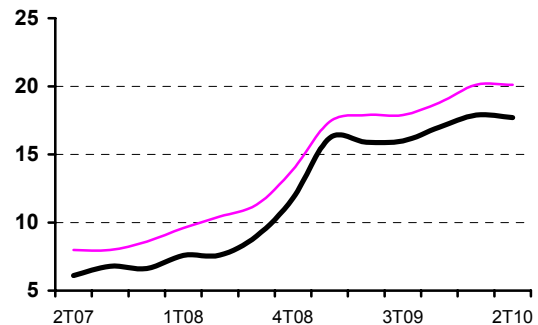
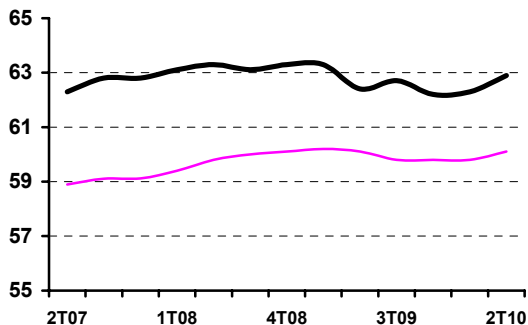
Font: Institut d'estadística de Catalunya

Taxa d'activitat i taxa d'atur (EPA)

Actius entre població de 16 anys i més i aturats entre actius

Taxa d'activitat

Taxa d'atur



— Catalunya — Espanya

Font: Instituto Nacional de Estadística

SÍNTESI D'INDICADORS

Variació anual en % sobre el mateix període de l'any anterior (llevat *)

ACTIVITAT

	1T06	2T06	3T06	4T06	1T07	2T07	3T07	4T07	1T08	2T08	3T08	4T08	1T09	2T09	3T09	4T09	1T10	2T10					
PIB pm. Oferta. (CANVIA)																							
Catalunya	3.6	3.6	3.5	4.0	3.7	3.1	3.2	2.7	2.0	1.6	-0.2	-2.5	-4.1	-4.9	-4.2	-2.9	-1.4	-0.4					
Agricultura	4.2	4.5	1.3	2.7	-1.2	-3.9	-3.3	-2.7	-0.6	0.9	2.8	3.7	5.6	7.1	7.1	5.8	2.5	2.2					
Indústria	0.5	-0.1	0.5	1.5	0.4	-0.3	0.4	0.4	1.6	1.0	-2.5	-10.7	-15.7	-16.2	-13.0	-5.8	-0.9	1.4					
Construcció	8.2	8.7	8.1	5.9	4.5	2.6	1.4	1.2	-0.3	-0.8	-1.9	-4.0	-4.4	-6.0	-7.7	-8.3	-6.5	-7.9					
Serveis	4.1	4.3	4.6	4.5	5.2	5.1	4.9	5.0	3.4	2.8	1.4	-0.1	-0.7	-1.5	-1.4	-1.1	-0.8	-0.2					
Impostos nets sobre productes	2.9	2.5	-0.4	3.8	0.9	-0.7	1.2	-4.1	-2.9	-2.3	4.0	-0.2	-2.2	-2.8	-1.5	-4.1	0.2						
Espanya	3.9	4.0	4.1	4.0	4.0	3.8	3.5	3.1	2.5	1.7	0.5	-1.2	-3.3	-4.2	-4.0	-3.1	-1.3	-0.2					
Agricultura	1.5	6.7	3.2	12.2	4.6	1.0	1.6	0.1	-0.1	-0.1	-0.1	-3.0	-3.0	-2.5	-2.2	-1.9	-2.9						
Indústria *	1.4	1.9	2.3	1.5	2.2	1.5	0.4	-0.4	2.3	0.0	-2.2	-6.2	-14.1	-15.6	-14.2	-10.5	-3.1						
Construcció	5.9	5.2	4.8	3.0	2.8	2.5	1.7	2.2	0.5	-0.2	-1.5	-4.3	-5.8	-6.7	-6.8	-5.8	-5.9						
Serveis	4.4	4.2	4.8	4.5	5.0	5.2	4.9	5.0	3.5	2.9	1.8	0.7	-0.3	-1.3	-1.3	-1.1	-0.2						
Impostos nets sobre productes	4.1	4.2	4.2	4.3	2.0	1.2	2.2	-1.2	0.1	-0.4	-1.8	-2.0	-1.6	-2.3	-2.4	-1.5	-0.6						
PIB pm. Demanda																							
Catalunya	3.6	3.6	3.5	4.0	3.7	3.1	3.2	2.7	2.0	1.6	-0.2	-2.5	-4.1	-4.9	-4.2	-2.9	-1.4						
Demanda interna	5.3	5.5	5.4	6.3	5.9	4.9	4.7	2.6	1.2	0.6	-1.3	-3.2	-6.1	-7.1	-6.5	-5.4	-2.7						
Despesa consum llars	4.0	3.7	2.9	5.0	4.3	3.5	3.9	1.5	0.5	0.4	-1.1	-3.0	-6.2	-6.4	-5.1	-3.8	-0.2						
Despesa consum adm. púb. (1)	5.0	5.0	6.0	5.6	6.9	6.5	6.5	5.4	4.9	5.6	5.7	6.5	6.4	5.2	4.1	3.1	0.7						
Formació bruta de capital (2)	8.4	9.8	10.3	9.6	8.7	6.9	5.3	3.7	1.0	-1.4	-5.0	-8.7	-12.5	-15.1	-15.6	-14.0	-10.4						
Béns d'equipament i altres	10.4	10.4	10.5	10.8	11.4	10.3	9.0	6.4	3.4	-0.1	-5.4	-10.4	-17.3	-20.5	-19.9	-17.1	-10.3						
Construcció	6.7	7.4	7.4	6.0	6.1	4.6	2.9	1.6	-2.0	-3.9	-6.0	-8.6	-9.1	-10.7	-12.3	-12.4	-11.5						
Saldo exterior (3) (4)	-1.5	-1.6	-1.6	-2.1	-2.0	-1.6	-1.3	0.2	0.8	1.0	1.1	0.7	1.9	2.0	2.2	2.4	1.2						
Saldo amb l'estranger (4)	-2.0	0.2	-1.9	-0.8	-0.3	-3.8	-0.9	-1.7	-1.1	2.3	2.4	4.3	1.1	2.4	-0.4	0.6	1.2						
Exportacions totals béns i serveis	7.7	6.8	2.4	7.7	4.5	2.6	9.9	1.9	4.5	3.1	-1.0	-7.7	-18.0	-15.2	-13.4	-5.4	11.6						
Exportacions de béns i serveis	8.7	7.5	2.9	9.3	5.4	3.3	11.8	2.1	5.3	4.1	-0.5	-7.7	-19.5	-16.6	-14.4	-5.9	13.8						
Consum dels estrangers al territori	2.0	3.2	-0.4	-1.1	-0.8	-1.5	-0.3	0.2	-0.7	-2.8	-4.3	-7.2	-9.0	-6.9	-7.2	-2.6	0.0						
Importacions totals béns i serveis	11.5	5.0	6.9	8.9	4.7	11.7	10.9	6.3	6.4	-4.4	-6.8	-18.2	-18.9	-20.2	-10.9	-6.2	1.5						
Importacions de béns i serveis	11.4	4.8	7.0	9.3	4.5	12.0	11.1	6.3	6.9	-4.4	-6.8	-18.5	-19.0	-20.2	-10.5	-5.6	1.7						
Consum de residents a l'estranger	13.9	9.9	5.9	-1.0	8.9	3.1	4.0	7.2	-5.5	-4.3	-6.7	-11.1	-16.6	-20.1	-22.3	-20.2	-3.5						
Espanya	3.9	4.0	4.1	4.0	4.0	3.8	3.5	3.1	2.5	1.7	0.5	-1.2	-3.3	-4.2	-4.0	-3.1	-1.3						
Demanda interna *	5.4	5.0	5.2	5.2	4.5	4.6	3.9	3.6	2.4	0.6	-1.3	-3.7	-6.0	-7.0	-6.2	-5.0	-2.4						
Despesa consum llars	4.2	3.6	3.6	3.8	3.6	4.1	3.4	3.3	2.1	0.2	-1.3	-3.3	-5.5	-6.0	-5.0	-3.5	-0.6						
Despesa consum adm. púb. (1)	5.0	4.1	4.5	4.7	5.4	5.9	5.7	5.0	4.5	4.9	5.5	6.0	5.8	4.6	4.1	0.9	1.5						
Formació bruta de capital (2)	8.0	8.1	8.9	8.0	6.5	5.0	3.5	3.4	1.6	-1.4	-5.4	-10.3	-14.5	-16.8	-15.9	-12.5	-9.5						
Béns d'equipament i altres *	8.5	8.2	9.4	9.4	7.9	7.3	5.9	5.9	4.0	1.2	-4.3	-11.7	-19.7	-24.0	-22.2	-16.6	-9.0						
Construcció	6.9	6.0	6.1	5.1	3.7	4.1	2.8	2.1	-0.5	-4.1	-7.2	-10.2	-11.3	-11.6	-11.4	-10.2	-3.6						
Saldo exterior * (4)	-1.7	-1.2	-1.4	-1.4	-0.8	-1.2	-0.6	-0.8	0.0	1.1	1.8	2.7	3.0	3.2	2.6	2.2	1.2						
Exportacions totals de béns i serveis	5.9	6.5	6.0	8.3	7.9	6.3	8.8	3.8	3.9	2.4	-2.9	-7.1	-16.6	-14.7	-10.8	-2.9	8.0						
Exportacions de béns i serveis *	6.8	7.0	7.0	9.9	9.1	8.0	10.7	4.4	4.4	3.4	-2.6	-6.5	-17.1	-15.7	-11.0	-2.5	9.6						
Consum estrangers al territori	1.5	3.9	1.0	0.1	1.0	-2.7	-1.2	0.3	1.0	-3.0	-4.9	-10.3	-14.0	-9.1	-9.3	-5.5	-0.2						
Importacions totals béns i serveis	10.6	9.4	9.5	11.4	8.8	8.7	9.0	5.5	3.1	-1.3	-7.6	-13.5	-22.3	-21.7	-17.0	-9.6	2.6						
Importacions de béns i serveis *	10.9	9.6	9.5	11.5	8.8	8.7	9.1	5.5	3.1	-1.2	-7.5	-13.5	-22.4	-22.0	-17.1	-9.5	2.7						
Consum residents a l'estranger	3.1	4.9	8.6	7.0	11.4	8.0	6.6	3.1	2.8	-3.2	-11.4	-13.1	-19.9	-12.7	-12.2	-12.0	-1.7						
PREUS																							
IPC																							
Catalunya	2.5	1.6	1.1	1	0.4	0.4	-0.3	-0.5	-0.9	-0.3	-0.5	-0.2	0.7	1.2	1.4	1.2	1.7	2.0	1.7	2.2			
Espanya	2.4	1.4	0.8	0.7	-0.1	-0.2	-0.9	-1.0	-1.4	-0.8	-1.0	-0.7	0.3	0.8	1.0	0.8	1.4	1.5	1.8	1.9	1.8		
Espanya subjacent	2.7	2.4	2	1.6	1.3	1.3	0.9	0.8	0.6	0.4	0.1	0.1	0.2	0.3	0.1	0.1	0.2	-0.1	0.2	0.4	0.8		
UM	2.1	1.6	1.1	1.2	0.6	0.6	0.0	-0.1	-0.6	-0.2	-0.3	-0.1	0.6	0.9	1.0	0.9	1.5	1.5	1.6	1.4	1.7		
IPRI																							
Catalunya	4.0	1.6	0.0	-0.5	-1.8	-3.2	-3.8	-4.4	-6.5	-5.5	-5.3	-5.2	-3.3	-1.4	-0.9	-0.4	0.7	2.6	2.6	2.2	3.2		
Béns de consum	3.1	2.6	2.2	1.7	0.7	0.0	-0.4	-0.5	-0.7	-0.5	-0.7	-1.1	-0.6	-0.5	-1.3	-1.3	-0.6	-0.1	-0.3	-0.3	-0.1		
Béns d'equip.	2.5	2.4	2.1	1.9	1.8	1.7	1.8	2.1	1.8	1.5	1.7	1.1	1.0	0.9	0.1	0.6	0.7	0.5	-0.5	-0.1	0.1		
Béns intermedis	2.4	-0.2	-3.3	-4.4	-5.5	-6.5	-6.8	-7.3	-7.8	-8.0	-7.7	-6.0	-4.2	-1.5	0.3	1.0	1.8	3.4	4.2	4.5	3.7		
Energia	10.4	2.2	0.7	1.3	-2.7	-7.4	-9.7	-11.3	-20.3	-15.0	-15.3	-16.5	-10.7	-4.9	-3.1	-2.5	1.0	8.5	8.4	4.8	12.5		
Espanya	2.9	0.4	-0.5	-1.1	-2.5	-3.4	-4.4	-4.9	-6.7	-5.5	-5.4	-4.3	-1.8	0.4	0.9	1.1	2.3	3.7	3.8	3.2	3.2		
Béns de consum	2.2	1.6	0.9	0.4	-0.4	-0.8	-1.1	-1.3	-1.2	-0.9	-0.7	-0.7	-0.6	-0.5	-0.5	-0.6	-0.1	0.1	0.2	0.3	0.3		
Béns d'equip.	2.3	2.3	1.9	1.5	1.3	1.2	1.1	0.9	0.5	0.3	0.4	0.2	0.2	0.1	-0.3	0.0	0.0	-0.1	-0.1	0.1	0.2		
Béns intermedis	2.9	1.0	-1.6	-3.2	-4.4	-5.5	-6.3	-6.9	-7.7	-7.7	-7.6	-6.3	-4.6	-2.7	-0.9	-0.4	0.4	2.4	3.5	3.7	3.1		
Energia	4.3	-3.4	-2.2	-1.9	-5.0	-6.8	-9.8	-10.1	-16.0	-11.5	-11.5	-8.4	-0.7	6.3	6.3	6.8	10.1	13.1	12.0	8.5	9.2		
Tipus d'interès *																							
Intervenció BCE	3.25	2.50	2.00	2.00	1.50	1.25	1.00	1.00	1.00	1.00	1.00	1.00	1.00	1.00	1.00	1.00	1.00	1.00	1.00	1.00	1.00		
Euribor 1any	4.35	3.45	2.62	2.14	1.91	1.77	1.64	1.61	1.41	1.33	1.26	1.24	1.23	1.24	1.23	1.22	1.23	1.25	1.28	1.37	1.42	1.41	
Intervenció EUA	1.00	0.25	0.25	0.25	0.25	0.25	0.25	0.25	0.25	0.25	0.25	0.25	0.25	0.25	0.25	0.25	0.25	0.25	0.25	0.25	0.25	0.25	
Altres *																							
Tipus de canvi Euro-Dòlar	0.787	0.746	0.758	0.781	0.758	0.758	0.73	0.714	0.709	0.699	0.685	0.676	0.671	0.685	0.699	0.73	0.735	0.746	0.794	0.82	0.781	0.775	0.781
Preu Brent (\$ Barril)	52.7	40.3	43.9	43.2	46.5	50.2	57.4	68.5	64.6	72.6	67.5	72.8	76.7	74.5	76.2	73.6	78.8	86.8	75.7	74.7	75.4	77.0	74.9
Preu Brent (€ Barril)	41.5	30.0	33.2	33.7	35.3	38.0	41.9	48.9	45.8	50.7	46.3	49.2	51.5	51.0	53.3	53.7	58.0	64.8	60.1	61.3	58.9	59.7	58.5
Preu Gasoli A Cat sense impostos (cèntims € litre)	54.9	46.3	43.1	43.2	40.9	43.1	43.5	46.7	45.8	47.9	47.1	46.9	49.4	48.4	51.4	51.2	54.5	58.2	59.6	59.1	57.4		
Preu Gasoli A Cat amb impostos (cèntims € litre)	101.5	91.5	87.8	88.0	85.3	87.8	88.3	93.8	94.3	97.5	95.8	95.6	98.5	97.4	100.8	100.6	104.4	108.7	110.3	109.7	109.4		

