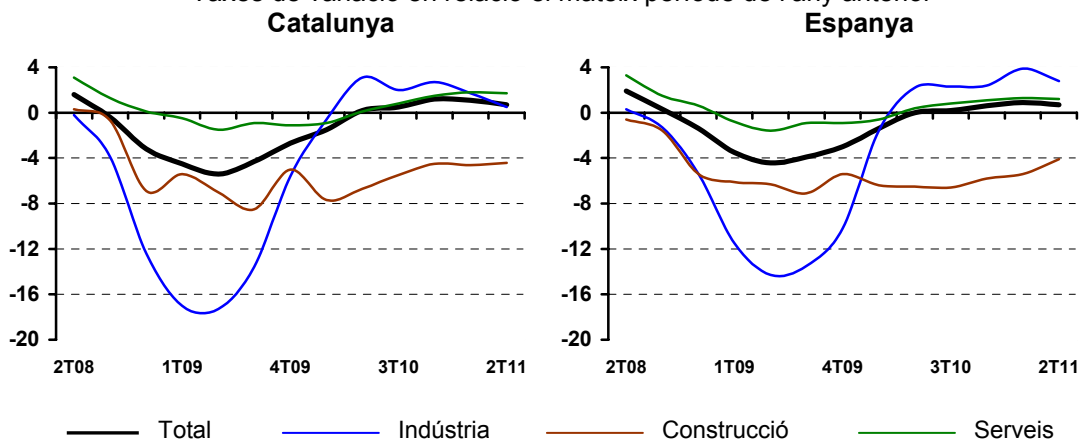


## SÍNTESI D'INDICADORS

### ACTIVITAT

#### PIB pm. Oferta

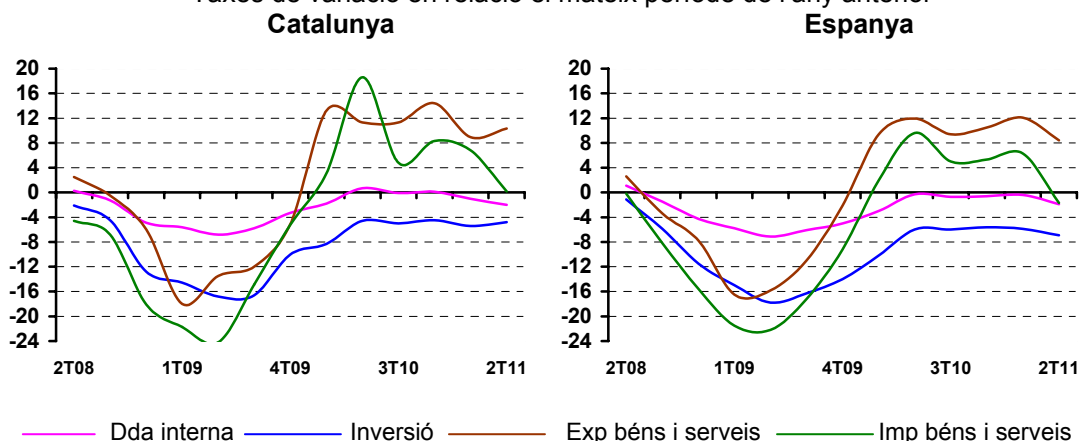
Taxes de variació en relació el mateix període de l'any anterior



Font: Institut d'estadística de Catalunya

#### PIB pm. Demanda

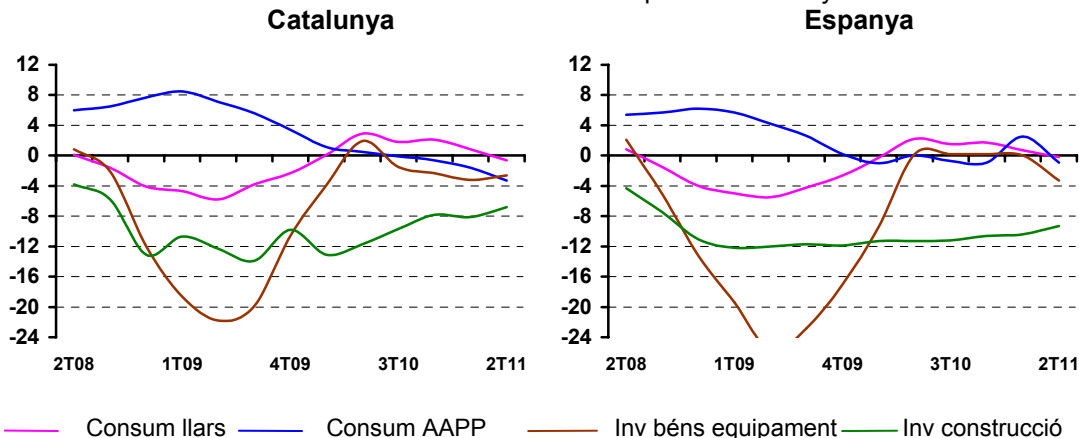
Taxes de variació en relació el mateix període de l'any anterior



Font: Institut d'estadística de Catalunya

#### PIB pm. Components demanda interna i components inversió

Taxes de variació en relació el mateix període de l'any anterior

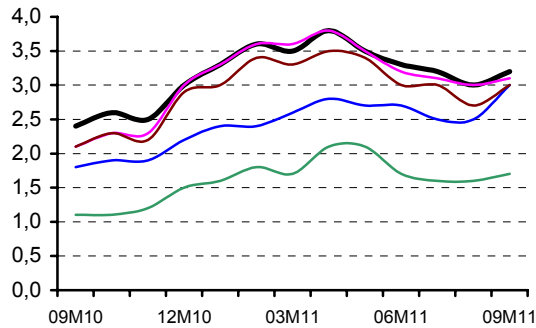


Font: Institut d'estadística de Catalunya

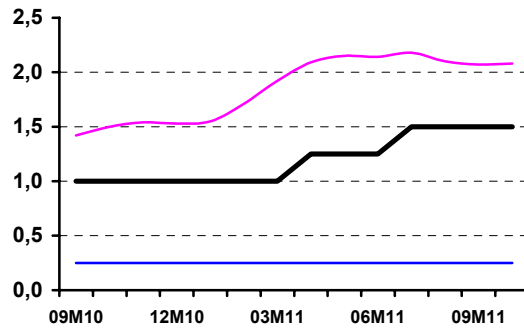
## PREUS

### IPC

Taxas de variació interanual



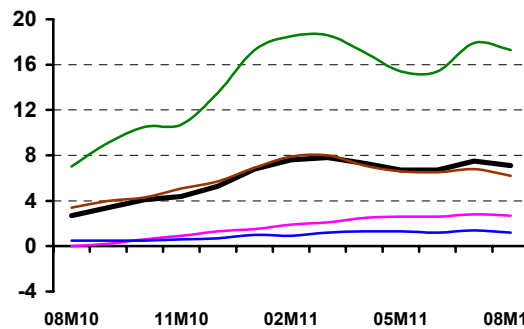
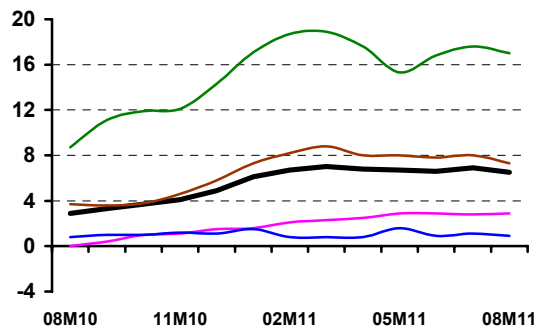
### Tipus d'interès



— Catalunya — Espanya — IPCA — Subjacent — UM — Int BCE — Euríbor 1 any — Int EUA  
 Font: Institut Nacional d'Estadística Font: Ministeri d'Economia i Hisenda

### IPRI

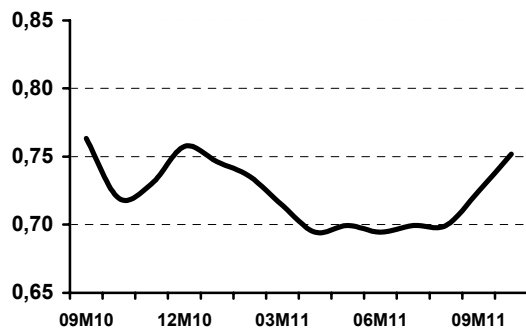
Taxas de variació en relació el mateix període de l'any anterior  
**Catalunya** **Espanya**



— Total — B de consum — B d'equip — B Intermedis — Energia  
 Font: Institut Nacional d'Estadística

### Tipus de canvi euro-dòlar

Euros per dòlar

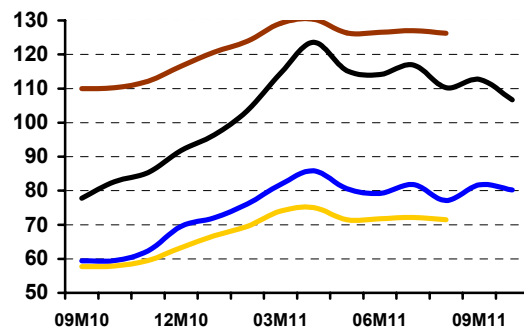


— Euros per \$

Font: Ministeri d'Economia i Hisenda

### Preu petroli Brent i Gasoil A (cat)

\$ i € per Barril  
 Cèntims d'€ per litre



Brent: — \$ per barril — € per barril  
 Gasoil A (cat): — sense impostos — amb impostos

Font: Ministeri d'Economia i Hisenda  
 Ministeri d'Indústria, Turisme i Comerç

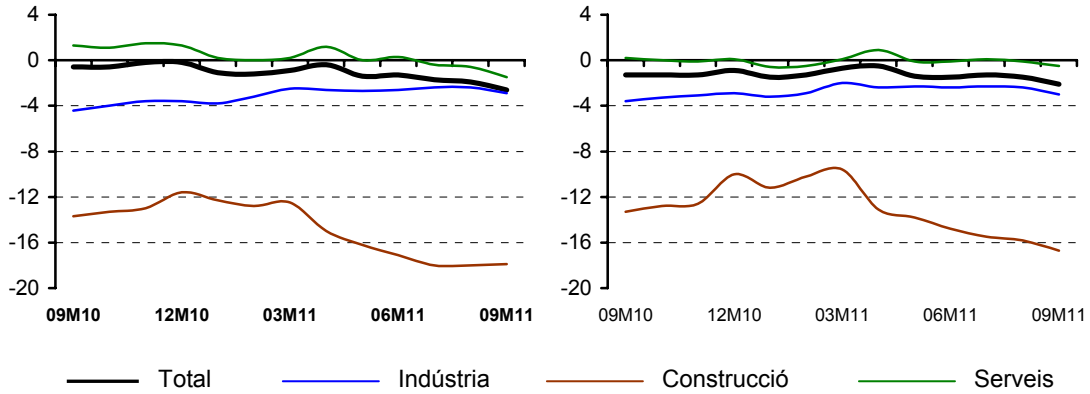
## MERCAT LABORAL

### Afiliació a la seguretat social (Règim general)

Taxes de variació en relació el mateix període de l'any anterior

Catalunya

Espanya



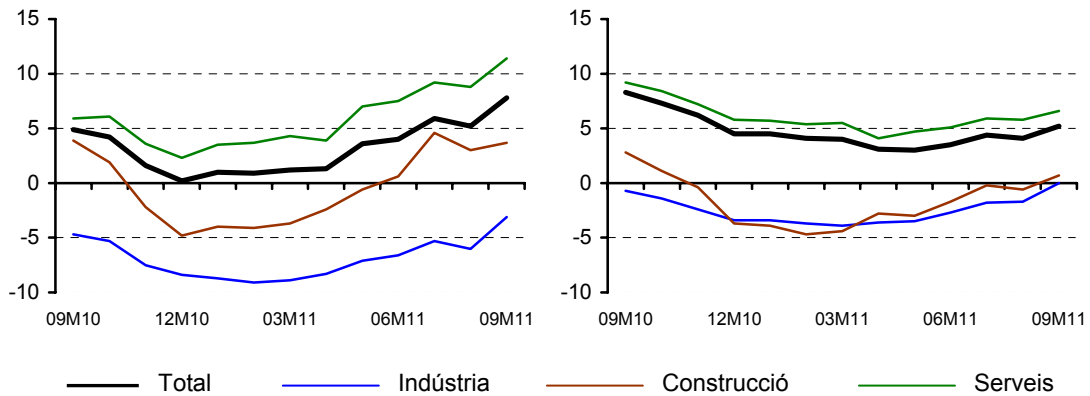
Font: Institut d'estadística de Catalunya i MTAS

### Atur registrat

Taxes de variació en relació el mateix període de l'any anterior

Catalunya

Espanya



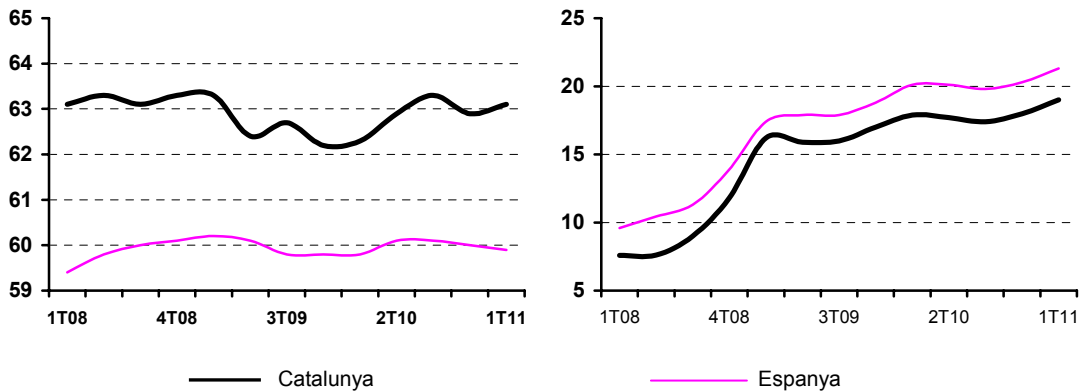
Font: Institut d'estadística de Catalunya

### Taxa d'activitat i taxa d'atur (EPA)

Actius entre població de 16 anys i més i aturats entre actius

Taxa d'activitat

Taxa d'atur



Font: Instituto Nacional de Estadística

SÍNTESI D'INDICADORS

Variació anual en % sobre el mateix període de l'any anterior (llevat \*)

ACTIVITAT

	1T06	2T06	3T06	4T06	1T07	2T07	3T07	4T07	1T08	2T08	3T08	4T08	1T09	2T09	3T09	4T09	1T10	2T10	3T10	4T10	1T11	2T11	
<b>PIB pm. Oferta. (CANVIA)</b>																							
Catalunya	3,8	3,8	3,8	4	3,7	3,1	3,2	3	2,2	1,6	-0,4	-3,2	-4,5	-5,4	-4,3	-2,7	-1,5	0,2	0,5	1,2	1,1	0,7	
Agricultura	19,9	24,1	19	16,5	6,8	-0,8	-2,4	-2,4	-2,2	-0,2	1,4	1,7	4,9	5,6	6	4,8	1,8	0,3	-1	0,3	0,4	0,7	
Indústria	0,6	-0,1	0,6	1,7	0,5	-0,4	0,2	0,2	0,6	-0,2	-3,9	-12,4	-17	-17,3	-13,6	-5,6	-0,6	3,1	2	2,7	1,7	0,5	
Construcció	8,4	8,9	8	5,4	3,5	2,4	1,4	2,1	1,5	0,3	-0,7	-6,9	-5,4	-7	-8,5	-5	-7,7	-6,7	-5,5	-4,5	-4,6	-4,4	
Serveis	4	4,3	4,5	4,5	5,3	5,2	5,3	5,4	3,7	3,1	1,3	0,1	-0,5	-1,5	-0,9	-1,1	-0,9	0,1	0,8	1,5	1,8	1,7	
Impostos nets sobre productes	3,8	2,1	0,7	2,6	0,3	-0,8	0	-2,7	-2	-2,2	-3,9	-2,2	-4,7	-6,8	-5,5	-7,2	-1,8	2,7	1,2	1,3	-0,2	-1,1	
<b>Espanya</b>																							
Agricultura	3,9	4,0	4,1	4,0	3,9	3,7	3,5	3,2	2,7	1,9	0,3	-1,4	-3,5	-4,4	-3,9	-3,0	-1,4	0,0	0,2	0,6	0,9	0,7	
Indústria *	1,5	6,7	3,2	12,2	9,5	6,3	7,1	5,6	-0,1	-1,1	-2,8	-4,5	0,4	0,7	1,6	1,5	-1,2	-2,1	-2,2	0,3	0,2	-0,1	
Indústria *	1,4	1,9	2,3	1,5	1,3	1,1	0,2	0,6	0,7	0,3	-1,3	-5,4	-11,5	-14,3	-13,5	-10,2	-1,6	2,2	2,3	2,4	3,9	2,8	
Construcció	5,9	5,2	4,8	3,0	2,7	2,8	1,8	2,7	1,3	-0,6	-1,6	-5,4	-6,1	-6,3	-7,1	-5,4	-6,4	-6,5	-6,6	-5,8	-5,4	-4,1	
Serveis	4,4	4,2	4,8	4,5	5,0	4,9	4,8	4,7	4,0	3,3	1,5	0,6	-0,8	-1,6	-0,9	-0,9	-0,6	0,4	0,8	1,1	1,3	1,2	
Impostos nets sobre productes	4,1	4,2	2,2	4,3	2,0	1,1	2,1	-1,7	0,6	-0,4	-1,7	-2,8	-5,7	-6,8	-6,5	-4,8	-1,0	1,7	0,8	1,0	-0,4	-1,1	
<b>PIB pm. Demanda</b>																							
Catalunya	3,8	3,8	3,8	4	3,7	3,1	3,2	3	2,2	1,6	-0,4	-3,2	-4,5	-5,4	-4,3	-2,7	-1,5	0,2	0,5	1,2	1,1	0,7	
Demanda interna	5,4	5,3	5,9	5,9	5,7	5	4,2	3,5	1,6	0,3	-1,3	-4,9	-5,6	-6,8	-5,8	-3,3	-1,8	0,7	-0,1	0,1	-1	-0,2	
Despesa consum llars	4,7	3,2	3,8	3,9	3,7	3,6	3	2,9	1	0,1	-1,6	-4,1	-4,7	-5,8	-3,8	-2,3	0,1	2,9	1,8	2,1	0,8	-0,6	
Despesa consum adm. púb. (1)	5	4,7	5,7	6,2	7,4	7,7	7,3	6,1	5,4	6	6,5	7,7	8,5	7,1	5,6	3,4	1,1	0,5	-0,1	-0,6	-1,6	-3,3	
Formació bruta de capital (2)	7,3	10	10,6	10,1	9,3	6,7	5,3	3,4	1,1	-2,1	-4,5	-12,8	-14,6	-16,8	-16,6	-10	-8,3	-4,6	-5	-4,5	-5,4	-4,8	
Béns d'equipament i altres	7,6	10,6	11,3	12,5	13,2	9,5	8,9	5,6	4,2	0,8	-2,1	-12	-18,6	-21,8	-19,9	-10,6	-3,9	1,9	-1,5	-2,3	-3,2	-2,6	
Construcció	7,1	7,7	7,4	5,5	5,1	4,5	3	2,5	-0,7	-3,8	-5,8	-13,1	-10,7	-12,3	-13,9	-9,8	-13,1	-11,7	-9,7	-7,8	-8,1	-6,8	
Saldo exterior (3) (4)	-1,3	-1,2	-1,8	-1,7	-1,8	-1,7	-0,8	-0,3	0,6	1,3	0,8	1,6	0,9	1,2	1,3	0,4	0,1	-0,5	0,6	1	2	2,7	
Saldo amb l'estranger (4)	-2,4	0,3	-1,5	-0,6	-0,3	-3,2	-1,2	-1,8	-0,9	2,5	2,4	5	2,1	4,4	1,6	0,3	2,7	-2,2	1,7	1,6	0,6	3,1	
Exportacions totals béns i serveis	6,6	6,7	2,4	8,8	5	2,8	10,1	1,1	5	2,5	-0,5	-6	-18	-13,5	-12	-5,1	13,2	11,3	11,3	14,4	8,9	10,3	
Exportacions de béns i serveis	7,4	7,4	2,9	10,6	6,1	3,5	12	1,2	6	3,3	0,2	-5,7	-19,3	-14,3	-12,5	-5,3	15,4	12,9	12,1	16,3	9,6	10,9	
Consum dels estrangers al territori	2,2	2,7	-0,2	-1	-0,9	-1,4	-0,5	0,4	-0,7	-2,2	-4,5	-7,5	-10,3	-8,7	-9	-3,5	1,8	2,6	7	4,2	4,7	6,4	
Importacions totals béns i serveis	12,1	4,8	6,3	9,1	5,1	11,2	11,8	5,8	6,5	-4,6	-6,8	-18,1	-21,7	-24,2	-14,9	-5,2	3,1	18,6	4,8	8,3	6,8	0,2	
Importacions de béns i serveis	12,4	4,8	6,2	9,2	4,9	11,3	12,1	6	6,7	-4,7	-6,5	-18,3	-21,7	-24,4	-15,1	-5,2	3,1	19,1	4,6	8,3	7,5	0,3	
Consum de residents a l'estranger	4,6	6,2	9,6	7,3	10,7	7,5	4,7	0,8	1,7	-4,5	-13,6	-15,2	-21,6	-20	-9,3	-4,6	2,6	7,5	9,7	7,2	-8,4	-2,2	
<b>Espanya</b>																							
Demanda interna *	3,9	4,0	4,1	4,0	3,9	3,7	3,5	3,2	2,7	1,9	0,3	-1,4	-3,5	-4,4	-3,9	-3,0	-1,4	0,0	0,2	0,6	0,9	0,7	
Despesa consum llars	4,2	3,6	3,8	3,6	4,0	3,4	3,6	2,2	0,8	-1,5	-4,0	-5,0	-5,5	-4,2	-2,6	-0,3	2,2	1,5	1,7	0,7	-0,2		
Despesa consum adm. púb. (1)	5,0	4,1	4,5	4,7	5,3	5,8	5,5	5,3	5,1	5,4	5,7	6,2	5,7	4,2	2,6	0,2	-1,0	0,0	-0,7	-0,9	2,5	-0,9	
Formació bruta de capital (2)	8,0	8,1	8,9	8,0	5,3	5,0	3,1	3,6	1,7	-1,1	-5,9	-11,5	-15,0	-17,8	-16,3	-14,0	-10,2	-6,0	-6,0	-5,6	-5,9	-6,9	
Béns d'equipament i altres *	8,5	8,2	9,4	9,4	7,3	7,2	5,2	6,0	4,2	2,1	-5,1	-13,3	-19,4	-25,8	-22,8	-17,0	-9,4	0,2	0,2	0,2	0,0	-3,3	
Construcció	6,9	6,0	6,1	5,1	3,7	4,1	2,6	2,5	-0,6	-4,3	-7,5	-11,1	-12,2	-12,0	-11,7	-11,9	-11,3	-11,3	-11,2	-10,6	-10,4	-9,3	
Saldo exterior * (4)	-1,7	-1,2	-1,4	-1,4	-0,8	-1,2	-0,4	-1,0	0,0	0,8	1,9	3,2	2,7	3,1	2,6	2,3	1,6	0,3	0,9	1,2	1,3	0,0	
Exportacions totals de béns i serveis	5,9	6,5	6,0	8,3	8,1	6,4	9,2	3,3	4,2	2,6	-3,4	-7,8	-16,5	-15,8	-11,0	-2,1	9,4	11,9	9,4	10,5	12,1	8,4	
Exportacions de béns i serveis *	6,8	7,0	7,0	9,9	9,5	8,2	11,2	3,8	4,9	3,6	-3,1	-7,4	-17,0	-16,8	-11,3	-1,5	11,2	14,1	10,0	11,6	13,3	8,3	
Consum estrangers al territori	1,5	3,9	1,0	0,1	0,9	-2,8	-1,1	0,4	-0,8	-3,1	-4,7	-10,1	-13,9	-9,4	-9,3	-5,5	-0,2	0,2	5,8	4,4	4,6	9,0	
Importacions totals béns i serveis	10,6	9,4	9,5	11,4	8,9	8,8	8,7	5,6	3,4	-0,2	-8,2	-15,6	-21,5	-22,2	-17,2	-9,2	2,0	9,6	5,0	5,3	6,3	-1,7	
Importacions de béns i serveis *	10,9	9,6	9,5	11,5	8,8	8,8	8,7	5,7	3,4	-0,1	-8,1	-15,7	-21,5	-22,3	-17,5	-9,3	2,1	9,9	5,0	5,4	6,6	-1,5	
Consum residents a l'estranger	3,1	4,9	8,6	7,0	11,3	8,8	6,4	2,7	3,6	-2,6	-11,6	-13,1	-19,5	-18,3	-8,7	-5,6	-0,6	2,8	4,9	3,2	-2,2	-6,9	

PREUS

IPC	07M09	08M09	09M09	10M09	11M09	12M09	01M10	02M10	03M10	04M10	05M10	06M10	07M10	08M10	09M10	10M10	11M10	12M10	01M11	02M11	03M11	04M11	05M11	06M11	07M11	08M11	09M11	
Catalunya	-0,9	-0,3	-0,5	-0,2	0,7	1,2	1,4	1,2	1,7	1,7	2,0	1,7	2,2	2,1	2,4	2,6	2,5	3	3,3	3,6	3,5	3,8	3,5	3,3	3,2	3	3,2	
Espanya	-1,4	-0,8	-1,0	-0,7	0,3	0,8	1,0	0,8	1,4	1,5	1,8	1,5	1,9	1,8	2,1	2,3	2,3	3	3,3	3,6	3,6	3,8	3,5	3,2	3,1	3	3,1	
Espanya subjacent	0,6	0,4	0,1	0,1	0,2	0,3	0,1	0,1	0,2	-0,1	0,2	0,4	0,8	1,0	1,1	1,1	1,2	1,5	1,6	1,8	1,7	2,1	2,1	2,1	1,7	1,6	1,7	
UM	-0,6	-0,2	-0,3	-0,1	0,6	0,9	1,0	0,9	1,5	1,6	1,4	1,7	1,6	1,8	1,9	1,9	2,2	2,3	2,4	2,7	2,8	2,7	2,7	2,5	2,5	3,0		
IPCA (Espanya)																												
IPCA	1,1	0,9	1,5	1,6	1,8	1,5	1,9	1,8	2,1	2,3	2,2	2,9	3	3,4	3,3	3,5	3,4	3,0	3,0	2,7	3,0							
<b>IPRI</b>																												
Catalunya	-6,5	-5,5	-5,3	-5,2	-3,3	-1,4	-0,9	-0,4	0,7	2,5	2,6	2,2	3,3	2,9	3,3	3,7	4,1	4,9	6,1	6,7	7,0	6,8	6,7	6,5	6,9	6,5		
Béns de consum	-0,7	-0,5	-0,7	-1,1	-0,6	-0,5	-1,3	-1,3	-0,6	-0,1	-0,3	-0,3	-0,1	0,0	0,4	1,0	1,1	1,5	1,6	2,1	2,3	2,5	2,9	2,9	2,8	2,9		
Béns d'equip.	1,8	1,5	1,7	1,1	1,0	0,9	0,1	0,6	0,7	0,5	-0,5	-0,1	0,1	0,8	1,0	1,0	1,2	1,1	1,5	0,8	0,8	0,8	1,6	0,9	1,1	0,9		
Béns intermedis	-7,8	-8,0	-7,7	-6,0	-4,2	-1,5	0,3	1,0	1,8	3,4	4,2	4,5	3,7	3,7	3,6	3,8	4,6	5,8	7,3	8,2	8,8	8,0	8,0	7,8	8,0	7,3		
Energia	-20,3	-15,0	-15,3	-16,5	-10,7	-4,9	-3,1	-2,5	1,0	8,5	8,4	4,9	12,7	8,7	11,1	11,9	12,1	14,3	17,1	18,7	18,9	17,6	15,3	16,8	17,6	17,0		
Espanya	-6,7	-5,5	-5,4	-4,3	-1,8	0,4	0,9	1,1	2,3	3,7	3,8	3,2	3,3	2,7	3,4	4,1	4,4	5,3	6,8	7,6	7,8	7,3	6,7	6,7	7,5	7,1		
Béns de consum	-1,2	-0,9	-0,7	-0,7	-0,6	-0,5	-0,5	-0,6	-0,1	0,1	0,2	0,3	0,3	0,0	0,2	0,6	0,9	1,3	1,5	1,9	2,1	2,5	2,6	2,6	2,8	2,7		
Béns d'equip.	0,5	0,3	0,4	0,2	0,2	0,1	-0,3	0,0	0,0	-0,1	0,1	0,1	0,2	0,5	0,5	0,6	0,7	1,0	0,9	1,2	1,3	1,3	1,2	1,4	1,4	1,2		
Béns intermedis	-7,7	-7,7	-7,6</																									

**MERCAT LABORAL**

Afiliació a la Seguretat Social	07M09	08M09	09M09	10M09	11M09	12M09	01M10	02M10	03M10	04M10	05M10	06M10	07M10	08M10	09M10	10M10	11M10	12M10	01M11	02M11	03M11	04M11	05M11	06M11	07M11	08M11	09M11
Catalunya	-7,8	-7,8	-7,1	-5,6	-6,1	-4,8	-4,5	-3,7	-3,3	-2,4	-2,4	-2,3	0,0	-1,2	-0,6	-0,6	-0,2	-0,2	-1,1	-1,2	-0,9	-0,4	-1,4	-1,3	-1,7	-1,9	-2,6
Agricultura	-43,2	-43,5	-42,3	-41,3	-43,9	-43,4	4,1	0,0	-5,0	-3,6	-3,5	-2,4	0,0	-1,2	0,0	0,0	2,6	2,6	2,6	5,3	5,3	1,3	-2,4	-1,2	-3,6	-2,4	-4,9
Indústria	-12,6	-12,5	-12,4	-11,8	-11,4	-9,9	-10,1	-8,9	-8,1	-6,8	-6,5	-5,8	-4,5	-4,8	-4,4	-4,0	-3,6	-3,6	-3,8	-3,2	-2,5	-2,6	-2,7	-2,6	-2,4	-2,4	-2,9
Construcció	-16,4	-15,1	-14,3	-12,4	-11,5	-10,4	-16,7	-15,6	-14,9	-12,8	-13,6	-13,7	-12,2	-13,2	-13,7	-13,3	-13,0	-11,6	-12,3	-12,8	-12,5	-15,0	-16,2	-17,1	-18,0	-18,0	-17,9
Serveis	-5,5	-5,7	-5,0	-3,4	-4,3	-3,1	-2,1	-1,4	-1,1	-0,5	-0,5	-0,6	2,0	0,5	1,3	1,1	1,5	1,3	0,2	0,0	0,2	1,2	0,0	0,3	-0,4	-0,6	-1,5
No classificats							344,4	233,3	135,6	114,5	106,5	103,7	104,7	103,4	94,8	92,2	88,8	82,5	76,7	66,9	58,3	50,7	45,3	43,6	39,8	38,1	35,4
Espanya	-7,4	-7,8	-6,6	-5,1	-5,5	-4,2	-4,0	-3,3	-3,0	-2,0	-2,3	-1,9	-0,7	-1,6	-1,3	-1,3	-1,3	-0,9	-1,5	-1,3	-0,7	-0,5	-1,4	-1,5	-1,3	-1,5	-2,1
Agricultura	-37,4	-36,9	-35,2	-36,2	-38,3	-39,1	3,0	-1,9	-4,6	-0,9	-2,4	-2,1	0,4	-0,7	-2,2	-2,3	-0,6	1,0	2,8	2,1	8,6	-3,0	-6,6	-7,3	-8,3	-8,5	-10,2
Indústria	-10,6	-10,3	-9,8	-9,0	-8,5	-7,3	-8,1	-7,2	-6,6	-5,2	-5,1	-4,4	-3,5	-3,9	-3,6	-3,3	-3,1	-2,9	-3,2	-2,9	-2,0	-2,4	-2,3	-2,4	-2,3	-2,4	-3,0
Construcció	-20,7	-19,2	-18,1	-15,8	-14,9	-13,1	-18,2	-17,0	-13,8	-14,0	-13,9	-13,1	-13,5	-13,3	-12,8	-12,6	-10,0	-11,2	-10,2	-9,6	-13,1	-13,8	-14,8	-15,5	-15,8	-16,7	
Serveis	-5,1	-6,0	-4,7	-3,3	-4,1	-3,1	-1,7	-1,2	-1,0	-0,4	-0,7	-0,3	1,0	-0,1	0,2	0,0	-0,1	0,1	-0,6	-0,5	0,1	0,9	-0,1	-0,1	-0,1	-0,5	
No classificats							129,0	120,6	103,4	94,2	85,3	73,5	66,5	63,0	59,8	56,5	52,2	50,0	46,7	35,8	30,9	27,5	26,0	27,5	26,8	23,9	20,7

Atur registrat	07M09	08M09	09M09	10M09	11M09	12M09	01M10	02M10	03M10	04M10	05M10	06M10	07M10	08M10	09M10	10M10	11M10	12M10	01M11	02M11	03M11	04M11	05M11	06M11	07M11	08M11	09M11
Catalunya	54,0	51,7	50,0	43,8	37,9	32,8	28,1	24,6	21,2	17,5	13,8	13,5	8,7	7,1	4,9	4,2	1,6	0,2	1,0	0,9	1,2	1,3	3,6	4,0	5,9	5,2	7,8
Agricultura	114,8	107,4	106,5	78,0	74,4	68,2	55,1	54,7	55,4	53,4	50,0	50,9	41,4	37,5	25,0	39,7	36,0	33,8	32,9	30,5	27,6	23,6	22,6	22,9	23,2	23,4	37,5
Indústria	55,2	53,9	49,2	42,4	36,0	28,3	24,9	18,2	13,5	7,9	3,4	2,6	-1,5	-3,3	-4,7	-5,3	-7,5	-8,4	-8,7	-9,1	-8,9	-8,3	-7,1	-6,6	-5,3	-6,0	-3,1
Construcció	61,9	52,8	47,8	40,9	33,1	28,4	25,5	21,1	18,2	14,2	12,2	12,2	6,7	5,5	3,9	1,9	-2,2	-4,8	-4,0	-4,1	-3,7	-2,4	-0,6	0,6	4,6	3,0	3,7
Serveis	47,4	46,1	45,7	39,1	34,1	29,9	24,6	22,1	19,5	17,1	13,6	13,8	9,2	8,0	5,9	6,1	3,6	2,3	3,5	3,7	4,3	3,9	7,0	7,5	9,2	8,8	11,4
Sense ocupació anterior	122,2	140,4	139,6	176,1	166,3	171,4	162,6	149,1	113,8	92,3	72,4	61,8	51,5	42,5	30,6	18,1	17,6	18,2	18,8	15,1	11,0	12,7	12,0	7,6	6,6	4,9	8,9
Espanya	46,0	43,4	41,3	35,1	29,4	25,4	21,7	18,6	15,6	13,6	12,3	11,7	10,3	9,4	8,3	7,3	6,2	4,5	4,5	4,1	4,0	3,1	3,0	3,5	4,4	4,1	5,2
Agricultura	53,1	50,8	48,4	49,4	44,5	39,6	32,2	32,1	28,8	30,7	32,6	30,5	28,6	27,4	23,1	22,4	21,4	19,5	21,0	21,2	18,8	13,2	10,5	13,7	15,5	14,6	17,0
Indústria	50,6	46,7	43,3	38,6	29,1	23,1	16,9	11,6	7,6	4,4	2,7	1,8	0,5	0,0	-0,7	-1,4	-2,4	-3,4	-3,4	-3,7	-3,9	-3,6	-3,5	-2,7	-1,8	-1,7	0,0
Construcció	55,8	46,9	41,8	32,8	24,5	18,9	16,3	13,0	10,3	7,3	6,9	6,3	5,0	3,9	2,8	1,1	-0,4	-3,7	-3,9	-4,7	-4,4	-2,8	-3,0	-1,7	-0,2	-0,6	0,7
Serveis	42,2	40,9	39,9	33,9	28,6	25,2	21,0	18,4	15,6	14,3	12,8	12,2	10,8	10,0	9,2	8,4	7,2	5,8	5,7	5,4	5,5	4,1	4,7	5,1	5,9	5,8	6,6
Sense ocupació anterior	41,7	46,2	45,3	43,6	46,2	49,1	53,8	50,9	44,3	39,9	36,1	33,3	32,3	30,1	26,3	23,9	24,1	24,7	25,5	24,0	20,8	16,3	12,4	9,3	8,8	7,2	8,9

Enquesta població activa	1T06	2T06	3T06	4T06	1T07	2T07	3T07	4T07	1T08	2T08	3T08	4T08	1T09	2T09	3T09	4T09	1T10	2T10	3T10	4T10	1T11	2T11
Catalunya	61,9	62,2	62,3	62,4	62,1	62,3	62,8	62,8	63,1	63,3	63,1	63,3	63,3	62,4	62,7	62,2	62,3	62,9	63,3	62,9	63,1	63,2
Taxa d'activitat *	7,0	6,5	6,3	6,7	6,7	6,1	6,8	6,6	7,6	7,6	9,0	11,8	16,2	15,9	16,0	17,0	17,9	17,7	17,4	18,0	19,0	18,1
Espanya	58,0	58,3	58,4	58,6	58,6	58,9	59,1	59,1	59,4	59,8	60,0	60,1	60,2	60,1	59,8	59,8	59,8	60,1	60,1	60,0	59,9	60,1
Taxa d'activitat *	9,1	8,5	8,2	8,3	8,5	8,0	8,0	8,6	9,6	10,4	11,3	13,9	17,4	17,9	17,9	18,8	20,1	20,1	19,8	20,3	21,3	20,9

Increment sal pactat en conv col·lectius	1995	1996	1997	1998	1999	2000	2001	2002	2003	2004	2005	2006	2007	2008	2009	2010	Gen 11	Gen-fe	Gen-m	Gen-jun
Catalunya *	3,53	3,88	2,84	2,44	2,18	2,99	3,59	2,96	3,60	3,05	2,96	3,17	2,82	3,80	2,47	1,37	2,72	2,73	2,71	2,71
Espanya *	3,94	3,82	2,67	2,56	2,72	3,72	3,68	3,85	3,68	3,62	2,98	3,24	2,90	3,27	2,48	1,32	2,98	3,12	3,06	2,70